



Comuni di
Fontanella
Barbata



Servizi Comunali SpA
La Società dei Comuni al servizio dei Cittadini

GUIDA PRATICA PER LA RACCOLTA DIFFERENZIATA DEI RIFIUTI



GUIDE PRATIQUE
POUR LA COLLECTE SÉLECTIVE DES DÉCHETS

دليل عملي لجمع وفرز النفايات

PRACTICAL GUIDE
TO RECYCLING AND WASTE DISPOSAL



Lettera ai Cittadini - Lettre aux Citoyens رسالة إلى المواطنين - Letter to the Citizens



Può darsi che non siate responsabili della situazione in cui vi trovate, ma lo diventerete se non farete nulla per cambiarla.

Il se peut que vous ne soyez pas responsable de la situation dans laquelle vous vous trouvez, mais vous le deviendrez si vous ne faites rien pour la changer.



Martin Luther King

”من الممكن ان لا تكونوا مسؤولين عن الوضع الذي انتم فيه ولكن سوف تصبحون مسؤولين على ما انتم فيه إن لم تقوموا بتغيير هذا الوضع”

You may not be responsible for the situation you are in, but you will be if you do nothing to change it.

Cari Cittadini e care Cittadine,
proprio da queste parole vogliamo partire per dar vita ad una nuova fase di un progetto che riguarda la nostra realtà di comunità, una fase che ci renda consapevoli dell'importanza della raccolta differenziata dei rifiuti.

I rifiuti, un tema da sempre visto come un problema da risolvere, un tema di poca importanza, una sorta di “Cenerentola” per le amministrazioni comunali.

Oggi è necessario e doveroso un cambiamento di rotta che vada verso un nuovo modo di vedere i rifiuti: non più come un problema bensì come una risorsa. I rifiuti sono materie prime che possono avere una seconda vita se vengono correttamente differenziati e riciclati. Plastica, vetro, metalli, carta che non possiamo sprecare, materiali che non possiamo destinare all'incenerimento. Più differenziamo, meno sprechiamo, più guadagniamo. Questa piccola ma dettagliata guida pratica ci aiuterà a migliorare la nostra raccolta differenziata e a ridurre al minimo la produzione del rifiuto secco residuo.

Chères Citoyennes et chers Citoyens,

Par ces propos nous voulons donner vie à une nouvelle phase d'un projet qui concerne la réalité quotidienne de notre communauté, une phase qui nous fait prendre conscience de l'importance de la collecte sélective des déchets. Les déchets, un sujet qui a toujours été considéré comme un problème à résoudre, un sujet peu important, une espèce de “Cendrillon” pour les municipalités.

Aujourd'hui il est nécessaire et approprié d'effectuer un changement de comportement, une nouvelle façon de considérer les déchets, non plus comme un problème mais bien comme une ressource. Les déchets sont des matières premières qui peuvent avoir une seconde vie s'ils sont correctement différenciés et recyclés. Le plastique, le verre, les métaux, le papier que nous ne devons pas gaspiller, les matériaux qui ne peuvent pas être destinés à l'incinération. Plus nous différencions, moins nous gaspillons, plus nous gagnons. Ce petit guide pratique et détaillé nous aidera à améliorer notre collecte sélective et à réduire au minimum la production de déchets secs résiduels.

أعزائي المواطنين و المواطنات،

نريد أن نبدأ بهذه الكلمات لنعطي مرحلة جديدة لمشروع يخص واقع مجتمعنا، مرحلة تجعلنا نعي أهمية فرز النفايات.

النفايات موضوع كان دائما يندر إليه كأنه مشكلة وجب حله، كأنه موضوع قليل الأهمية او كأنه سندربلا بالنسبة للبلديات

اليوم من الواجب والضروري تغيير المسار وإعتماد نظرة جديدة تجاه النفايات ليس كمشكلة ولكن كمورد. النفايات هي موارد خام يمكن أن يكون لها حياة ثانية إذا تم فرزها وإعادة تدويرها بطريقة صحيحة. بلاستيك، زجاج، معدن، ورق لا يجب هزرها. كلما إعتمدنا تقنية الفرز قلت خضرتنا وإزداد مكسبنا. هذا الدليل العملي سيساعدنا على تحسين طريقة فرز النفايات وتقليل إنتاج المخلفات الجافة.

Dear Citizens,

With these words we would like to begin a new phase of a project that affects our reality as a community, a phase that will make us realize the importance of recycling and waste collection.

Waste, something that has always been seen as a problem that needed to be solved, a subject of little importance, the last and least of a municipality's problems.

Today a change of direction is a necessity and an obligation, a change towards a new way of considering waste - no longer as a problem but rather as a resource. Waste is the raw material that can have a second life if separated and recycled correctly. Plastic, glass, metals, paper that we must not throw away, materials that must not be incinerated. The more we separate, the less we waste, and the more we save. This small but detailed guide will help us to improve our waste collection and to reduce the production of residual “dry” waste to a minimum.



4R



RIDUCO

scegliendo prodotti sfusi e con il minor imballaggio possibile

RÉDUIRE

en choisissant des produits en vrac et avec le moins d'emballage possible

التقليل
إختيار المنتجات التي تكون لها اغلفة قليلة

REDUCE
by choosing bulk products or products with the least possible packaging

RIUSO

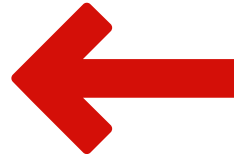
ciò che è ancora in buone condizioni oppure lo regalo ad altri che ne hanno bisogno

RÉUTILISER

ce qui est encore en bonne condition ou le donner à d'autres personnes qui en ont besoin.

إعادة الإستعمال
الأشياء التي لازالت صالحة، نهديها لمن يحتاج إليها

REUSE
whatever is still in good condition, or give it to others who need it



RIPARO

un oggetto che si è rotto ma che è ancora utilizzabile dopo una riparazione

RÉPARER

un objet cassé mais qui une fois réparé peut être réutilisé.

الإصلاح
الأشياء المكسورة التي يمكن إعادة تصليحها وإستخدامها مرة أخرى

REPAIR
an object that's broken but could be used again after being fixed



RICICLO

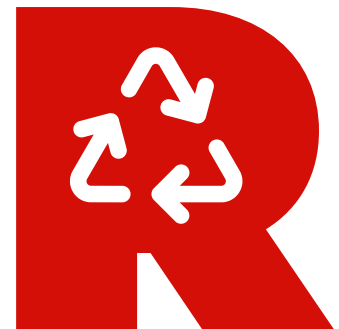
oggetti e materiali che possono avere una seconda vita diventando di nuovo oggetti e materiali

RECYCLER

objets et matériaux qui peuvent avoir une seconde vie en devenant de nouveaux objets et matériaux.

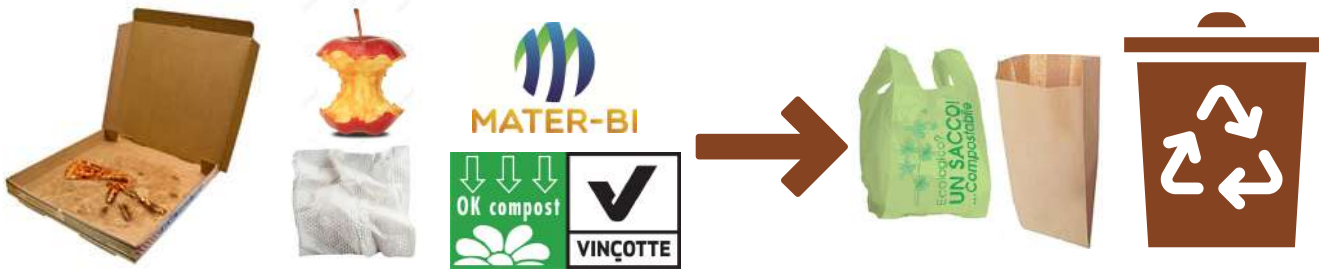
إعادة التدوير
الأشياء و المنتجات التي يمكن إعادة تدويرها مرة أخرى كي تصبح أشياء جديدة

RECYCLE
objects and materials that can have a second life by becoming new objects and materials





ORGANICO DÉCHETS ORGANIQUES



- avanzi di cibo freddi e scarti da cucina: bucce, torsoli, noccioli, gusci uova e frutta secca, ossi
- cibi avariati o scaduti senza imballaggio
- bustine di tè e tisane, fondi di caffè anche in cialda in carta (no capsule)
- gusci di cozze e vongole in piccole quantità
- terriccio, fiori recisi e piccole piante
- lettiere compostabili per animali domestici (no lettiere sintetiche)
- cotton fioc con bastoncini in carta, fazzoletti e tovaglioli bianchi unti o sporchi di sostanze non pericolose (cibo, sostanze biologiche)
- cartone della pizza sporco
- carta forno senza siliconi compostabile
- fiammiferi e piccoli oggetti in legno grezzo
- matite e pastelli senza gomme e metalli
- tappi e oggetti in sughero
- ceneri da camino o stufa ben spente
- segatura e paglia non contaminate da sostanze pericolose/tossiche



- aliments avariés ou périmés sans emballage
- reliefs de nourriture froide et déchets alimentaires: épluchures, trognons, noyaux,
- coquilles d'oeufs et de fruits secs, os, etc.
- sachets de thé et de tisane, marc de café avec ou sans dosette en papier (pas de capsule)
- coquilles de moules et de palourdes en petites quantités
- terreau, fleurs coupées et petites plantes
- litières compostables pour animaux domestiques (pas de litières synthétiques)
- mouchoirs et serviettes blancs gras ou sales,
- coton-tiges avec bâtonnets en papier
- boîtes à pizza, seulement la partie sale
- papier sulfurisé sans silicium et compostable
- allumettes et petits objets en bois brut
- crayons sans la gomme et la partie métallique
- bouchons et objets en liège
- cendres froides de cheminée ou de poêle
- sciure et paille non contaminées par des produits chimiques toxiques dangereux



- lettiere sintetiche per animali domestici
- carta, fazzoletti, tovaglioli, segatura e paglia sporche di sostanze chimiche tossiche pericolose (vernici, solventi, olii minerali, ecc)
- cotone idrofilo, cotton fioc con bastoncini in plastica e garze usate per medicazioni e maquillage (cosmesi)
- sigarette e mozziconi

Per il conferimento usare solo sacchetti in mater-bi compostabili oppure sacchetti in carta (ad. es sacchetti per pane, frutta o verdura) all'interno degli appositi contenitori rigidi con chiusura, da ritirare a servizio di raccolta avvenuto.
NON USARE SACCHETTI IN PLASTICA.

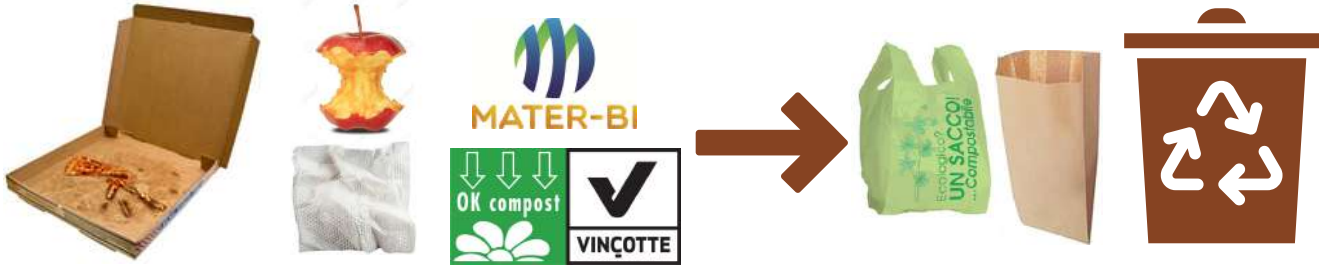


- litières synthétiques pour animaux domestiques
- papier, mouchoirs, serviettes, sciure et paille souillées de produits chimiques toxiques dangereux (peintures, solvants, huiles minérales, etc.)
- coton hydrophile, coton-tiges avec bâtonnets en plastique et compresses utilisées pour les pansements et pour le maquillage (cosmétologie)
- cigarettes et mégots

Pour la collecte, utilisez uniquement des sacs compostables en Mater-Bi ou des sacs en papier (par exemple, sacs pour le pain, les fruits ou les légumes) placés à l'intérieur des conteneurs rigides appropriés avec couvercle, à récupérer après le service de collecte.
N'UTILISEZ PAS DE SACS EN PLASTIQUE.



المخلفات العضوية ORGANIC WASTE



- بقايا الطعام البارد وفضلات المطبخ: القشور، اللب، النوى، قشور البيض، الفواكه المحففة والعظام
- الإلأطعمة الفاسدة أو منتهية الصلاحية بدون تغليف
- أكياس الشاي، شاي الأعشاب، بقايا القهوة و
- أيضا القهوة التي في عبوات ورقية (الكبسولات لا)
- قشور بلح البحر والمحار بكميات قليلة
- التربة، الزهور والنباتات الصغيرة
- الفراش القابل للتسميد للحيوانات الأليفة (الفراش الاصطناعي لا)
- أعواد قطنية بعصى ورقية، المناديل و المناديل البيضاء مدهونة أو متسخة ب مواد غير خطرة (طعام، مواد بيولوجية)
- علية بيتزا متسخة
- ورق الفرن خالٍ من السيليكون قابل للتحويل إلى سماد
- أعواد ثقاب وأشياء صغيرة من الخشب الخام
- أقلام الرصاص وأقلام التلوين بدون ممحاة ومعادن الأغلبية والأشياء المصنعة من الفلين
- رماد المدخنة أو الموقد مطفا جيدا
- نشارة الخشب والقش غير ملوثة ب مواد خطرة/ سامة



- مفروشات الحيوانات الأليفة الاصطناعية
- الورق، المناديل، نشارة الخشب والقش المتسخة
- ب مواد كيميائية سامة خطيرة (دهانات، مذيبيات، زيوت معدنية، الخ)
- صوف قطني، قطن الأذن بأعواد بلاستيكية
- وضمادات الجروح وضمادات المكياج (مستحضرات التجميل)
- السجائر والأعقاب

للتسليم، يجب استخدام أكياس قابلة للتحلل من نوع Mater-Bi فقط أو أكياس ورقية (مثل أكياس الخبز أو الفواكه أو الخضروات)، وذلك داخل الحاويات الصلبة المخصصة والمغلقة، والتي يجب جمعها بعد انتهاء خدمة الجمع.
لا تستخدم الأكياس البلاستيكية.



- leftover cold food and kitchen scraps: peels, cores, pits, eggshells, nut shells, bones etc.
- spoiled food or food that has expired, without packaging
- tea and herbal tea bags, coffee grounds, coffee pods (no capsules)
- small amounts of mussel and clam shells
- topsoil, cut flowers, small plants
- compostable litter for pets (no synthetic litter)
- q-tips/cotton swabs with paper sticks, leenex/ tissues, greasy or dirty white (not colored), napkins
- pizza cartons, only the dirty part
- baking paper without silicone compostable matches and small objects in untreated wood stoppers and other items made of cork
- pencils and crayons without tires and metals extinguished ashes from a fireplace or a stove sawdust and straw not contaminated by dangerous toxic chemicals



- synthetic litter for pets
- paper, tissue, napkins, sawdust and straw that are soiled with dangerous toxic chemical substances (paint, solvents, mineral oil etc.)
- cotton wool, q-tips/cotton swabs with plastic
- sticks and gauze used for medical dressings and make-up
- cigarettes and cigarette butts

For disposal, use only compostable Mater-Bi bags or paper bags (e.g., bread, fruit, or vegetable bags) placed inside the appropriate rigid containers with a lid, to be collected after the waste collection service.
DO NOT USE PLASTIC BAGS.



CARTA E CARTONE PAPIER ET CARTON



GLI OGGETTI CONFERITI DOVRANNO ESSERE,
a seconda dei casi, SVUOTATI, PIEGATI o
APPIATTITI

- giornali, riviste e libri
- quaderni e fogli scritti
- scatole e scatoloni
- volantini pubblicitari
- carta regalo e da pacco
- cartone della pizza
- stoviglie monouso in cartoncino (piatti, bicchieri, coppette) e involucri per conigli gelato
- contenitori in Tetra Pak senza tappi
- sacchetti e buste per pane, frutta, verdura, corrispondenza, ecc
- calendari, agende e rubriche senza parti metalliche
- carta supporto sul retro di adesivi (figurine, adesivi, assorbenti, ecc)

- carta unta e sporca di cibo o di colla
- carta sporca di detersivi e sostanze chimiche pericolose
- carta plastificata
- carta da forno
- scontrini fiscali e fogli fax (carta termica)

Per il conferimento usare scatole o borse in carta di piccole dimensioni, oppure contenitori conformi alla normativa EN 840.
NON USARE SACCHETTI IN PLASTICA.



LES OBJETS DÉPOSÉS DEVRONT ÊTRE, selon
le cas, VIDÉS, PLIÉS OU APLATIS

- journaux, magazines et livres
- cahiers et feuilles écrites
- boîtes et cartons
- prospectus
- papier cadeau et papier d'emballage
- boîtes à pizza
- Vaisselles jetables en papier cartonné (plats, verres, coupelle), emballages de cornet à glace briques alimentaires en Tetra Pak sans les parties en plastique
- sachets et sacs pour pain, fruits, légumes, correspondance, etc.
- calendriers, agendas et répertoires sans les parties métalliques
- papier support pour adhésifs (images, autocollants, serviettes hygiéniques, etc.)



- papier gras et sale de nourriture ou de colle
- papier sale de détergents et de produits chimiques dangereux
- papier plastifié
- papier sulfurisé
- reçus fiscaux et feuilles de fax (papier thermique)

Pour le dépôt, utiliser des boîtes ou des sacs en papier de petite taille, ou des conteneurs conformes à la norme EN 840.
NE PAS UTILISER DE SACS EN PLASTIQUE.



الورق و الكرتون PAPER AND CARDBOARD



- يجب أن تكون الأشياء المجمعة كما يلي: فارغة، مطوية أو مسطحة.
- الصحف، المجلات والكتب
- الدفاتر والأوراق المكتوبة
- العلب والكرتون
- المنشورات الإشهارية
- ورق الهدايا والتغليف
- علب بيتزا
- أواني المائدة من الورق المقوي للإستعمال مرة واحدة (أطباق، أكواب، أوعية وأغلفة الأيس كريم)
- حاويات من بدون أغطية البلاستيكي
- أكياس من الورق التي تستعمل للخبز، الفواكه، الخضروات
- والمراسلات وما إلى ذلك.
- الشهرية، المفكرة والمذكرات بدون أجزاء معدنية
- ورق التغليف على ظهر الملصقات (صور، ملصقات، مناديل صحية، إلخ).



- الورق المتسخ بالدهون، الطعام والغراء
- الورق المتسخ بالمنظفات والمواد الكيماوية الخطرة
- ورق مصفح
- ورق الفرن
- الإيصالات المالية وأوراق الفاكس (ورق راري)

للتسليم، يُرجى استخدام صناديق أو أكياس ورقية صغيرة الحجم، أو حاويات مطابقة للمعيار EN 840.
لا تستخدم الأكياس البلاستيكية.



ALL ITEMS MUST BE, depending on the object, EMPTIED, FOLDED or FLATTENED

- newspapers, magazines and books
- notebooks and written sheets of paper
- cardboard boxes
- leaflets, throwaways
- wrapping paper
- pizza cartons
- disposable cardboard plates, bowls and cups and ice cream cone wrapper
- Tetra Pak containers without plastic parts
- bags and envelopes for bread, vegetables, or fruit, correspondence etc.
- calendars, agendas, organizers, address books without metal parts
- paper backing of adhesives (picture cards, stickers, diapers etc.)



- greasy paper soiled with food or glue
- paper soiled with detergents or dangerous chemical substances
- laminated paper, plastic coated paper
- wax paper, greaseproof paper
- baking paper
- receipts and fax sheets (thermal paper)

For disposal, use small-sized paper boxes or bags, or containers compliant with EN 840 standard.
DO NOT USE PLASTIC BAGS.



VETRO E LATTINE VERRE ET MÉTAUX



GLI OGGETTI CONFERITI DOVRANNO ESSERE
SVUOTATI

- bottiglie, vasetti e barattoli in vetro per bevande, salse, condimenti, conserve, omogeneizzati, cosmetici, medicinali, ecc
- stoviglie da cucina e da tavola in vetro: piatti, bicchieri, insalatiere, teglie, vassoi (no cristallo, no ceramica, no Pyrex)
- vasetti, barattoli e tubetti in acciaio e in alluminio per salse, condimenti, conserve, tonno, pelati, carne, cosmetici, medicinali, ecc bombolette spray: deodoranti, lacca capelli, ecc coperchi, tappi e film di chiusura in acciaio e alluminio per bevande, condimenti, yogurt, ecc
- pellicole e vaschette in alluminio tipo Domopak e Cuki, involucri cioccolato, ecc.



LES OBJETS DÉPOSÉS DEVRONT ÊTRE VIDÉS

- bouteilles, bocaux et récipients en verre pour les boissons, sauces, assaisonnements, conserves, petits pots, produits cosmétiques, médicaments
- vaisselles et ustensiles de cuisine en verre: plats, verres, saladiers, plats à gratins, plateaux (pas de cristal, ni de céramique, ni de Pyrex)
- pots, boîtes et petits tubes en acier et en aluminium pour les sauces, assaisonnements, conserves, thon, tomates pelées, viande, produits cosmétiques, médicaments, etc.
- bombes aérosols: déodorants, laque pour cheveux, etc.
- couvercles, bouchons et opercules en acier et en aluminium pour boissons, assaisonnements, yaourts, etc.
- feuilles et barquettes en aluminium type Domopak et Cuki, les emballages de chocolat, etc.



- oggetti in Pyrex **PYREX**
- oggetti in porcellana, ceramica e terracotta
- oggetti in cristallo
- tutti i tipi di lampadine a led, neon, a incandescenza
- specchi
- stendibiancheria in acciaio e in alluminio
- capsule caffè in alluminio tipo Nespresso non svuotate
- oggetti di grandi dimensioni

Per il conferimento usare gli appositi contenitori rigidi, da ritirare a servizio di raccolta avvenuto.
NON USARE SACCHETTI IN PLASTICA O IN CARTA.



- objets en Pyrex **PYREX**
- objets en porcelaine, céramique et terre cuite
- objets en cristal
- tous les types d'ampoules à led, au néon, à incandescence
- miroirs
- sèche-linges en aluminium ou en acier
- capsules de café en aluminium type Nespresso pas vidées
- objets de grandes dimensions

Pour la collecte, utilisez les conteneurs rigides appropriés, à récupérer après le passage du service de collecte.
N'UTILISEZ PAS DE SACS EN PLASTIQUE NI EN PAPIER.



الزجاج و المعدن GLASS AND METALS



- مخلفات الأشياء يجب أن تكون فارغة:
- الزجاجات، العلب والأوعية الزجاجية للمشروبات، الصلصات، التوابل، معلبات أغذية الأطفال، مستحضرات التجميل، الأدوية وإلخ.
- أدوات المطبخ والمائدة المصنعة من الزجاج: الأطباق، الأكواب، حاويات السلطة، المقالي، والصواني (لا للكريستال و السيراميك و البيركس)
- الحاويات، العلب وأنايب من الفولاذ والألومنيوم للصلصات، التوابل، المعلبات، التونة، الطماطم المقشرة، اللحوم، مستحضرات التجميل، الأدوية وما إلى ذلك.
- قننات الرش: مزيلات العرق ومثبتات الشعر وما إلى ذلك.
- أغطية، سدادات مانعة للتسرب من الفولاذ والألومنيوم للمشروبات والتوابل والزيادي وغيرها.
- رقائق وحاويات (Domopak و Cuki) وأغلفة الشوكولاتة، من الألومنيوم مثل

- الأشياء من **PYREX**
- الأغراض المصنوعة من الخزف والسيراميك والفخار
- الأشياء المصنوعة من الكريستال
- جميع أنواع المصابيح: الليد والنيون والمتوهجة المرآيا
- حبل غسيل من الفولاذ والألمنيوم
- كبسولات القهوة المصنوعة من الألومنيوم الغير المفرغة من نوع نيسبرسو
- أشياء كبيرة الحجم

للتسليم، استخدم الحاويات الصلبة المخصصة، والتي يجب جمعها بعد انتهاء خدمة الجمع.
لا تستخدم الأكياس البلاستيكية أو الورقية.



ALL ITEMS MUST BE EMPTIED

- bottles, glass jars for beverages, sauces, dressings, preserves, baby food, cosmetics, medicine etc.
- glass dishes: plates, glasses, bowls, pans, trays (no crystal, no pottery, no Pyrex)
- steel and aluminum jars, cans and tubes for sauces, dressings, preserves, tuna fish, peeled tomatoes, meat, cosmetics, medicine etc.
- spray cans: deodorant, hairspray etc.
- steel and aluminum lids and caps, closing film for beverages, dressings, yogurt etc.
- aluminum foil, pans and trays, e.g. Domopak and Cuki , chocolate wrappers etc.



- items made of Pyrex **PYREX**
- porcelain objects, ceramics and pottery crystal
- all led, neon and incandescent light bulbs
- mirrors
- aluminum and iron clothes-horse
- aluminum coffee capsules e.g. Nespresso not empty
- large, bulky aluminum and iron objects

For disposal, use the appropriate rigid containers, to be collected after the waste collection service.
DO NOT USE PLASTIC OR PAPER BAGS.



IMBALLAGGI IN PLASTICA EMBALLAGES EN MATIÈRE PLASTIQUE



GLI OGGETTI CONFERITI DOVRANNO ESSERE SVUOTATI

- bottiglie per alimenti: acqua, bibite, succhi, condimenti, ecc
- flaconi per detersivi per casa e igiene personale: detersivi, ammoniaca, shampoo, candeggina, bagnoschiuma, gel, creme, ecc.
- barattoli e tubetti per salse, yogurt, budini, condimenti, dentifrici, creme, cosmetici, ecc.
- blister vuoti: medicinali, lenti a contatto, ecc.
- vaschette, buste, reti e sacchetti in plastica, in polistirolo o in plastica+alluminio per formaggi, caffè, salumi, frutta, verdura, uova, carne, pesce, surgelati, pasta, biscotti, snack, merendine, caramelle, frullati, alimenti per animali, cosmetici ecc.
- pellicole/buste uso casa tipo Domopak/Cuki
- stoviglie monouso in plastica
- grucce per abiti e imballaggi "a guscio" per oggetti fragili/apparecchiature elettroniche
- cassette di frutta e verdura in piccole quantità



LES OBJETS DÉPOSÉS DEVRONT ÊTRE VIDÉS

- bouteilles à usage alimentaire: eau, boissons, jus, assaisonnements, etc.
- flacons de produits d'entretiens pour la maison et pour l'hygiène corporelle: ammoniaque, détergents, eau de javel, gel douche, shampoing, gel, crème, etc.
- pots et tubes pour sauce, yaourts, flans, crèmes, assaisonnements, dentifrices, produits cosmétiques, etc.
- barquettes thermoformées vides: médicaments, lentilles de contact, etc.
- barquettes, sacs, filets et sachets en plastique ou en polystyrène et emballages en matériaux composites plastique+aluminium pour légumes, fromages, café, charcuteries, fruits, milkshakes, poisson, oeufs, viande, surgelés, pâtes, biscuits, goûters, snack, bonbons, produits cosmétiques, nourriture pour animaux domestiques, etc.
- films et emballages pour usage domestique type Domopak/Cuki
- vaisselles jetables en plastique
- cintres et emballages "à coque" pour objets fragiles et équipements électroniques
- Caisses pour les fruits et légumes en petite quantité

- posate monouso in plastica
- contenitori ermetici per la conservazione dei cibi tipo Gio'style/Tupperware
- capsule caffè in plastica tipo Lavazza non svuotate
- custodie per cd e dvd, per videocassette e musicassette, per smartphone e tablet
- guarnizioni e gomme
- vasi per piante, bacinelle, secchi, stoviglie, ecc guanti da lavoro in gomma o lattice
- stendibiancheria in plastica
- oggetti in plastica di grandi dimensioni

Per il conferimento usare solo sacchi in plastica gialli o semi trasparenti. **NON USARE SACCHI NERI.** **NON ESPORRE IMBALLAGGI IN PLASTICA FUORI DAI SACCHI.**



- couverts jetables en plastique
- récipients hermétiques pour la conservation des aliments type Gio'style/Tupperware
- capsules de café en plastique type Lavazza pas vidées
- boîtiers de cd et dvd, de cassettes vidéo et musicassettes, de smartphones et tablettes
- joints et gommages
- vases pour le plantes, cuvettes, seaux, vaisselle, etc.
- gants de travail en caoutchouc ou en latex
- sèche-linges en plastique
- objets en plastique de grandes dimensions

Pour la collecte, utilisez uniquement des sacs en plastique jaunes ou semi-transparentes. **N'UTILISEZ PAS DE SACCS NOIRS.** **NE LAISSEZ PAS D'EMBALLAGES EN PLASTIQUE EN DEHORS DES SACCS.**



الأغلفة البلاستيكية PLASTIC PACKAGING



- يجب أن تكون الأشياء المعطاة فارغة زجاجات للطعام: ماء، مشروبات غازية، عصائر، بهارات، إلخ.
- زجاجات المنظفات المنزلية والشخصية: المنظفات، الأمونيا، مواد التبييض، جل الاستحمام، الشامبو، مثبتات الشعر، الكريمات، إلخ. (حتى 20 لترًا)
- حاويات وأنايب الصلصات، الزبادي، الحلويات، التوابل، معاجين الأسنان الكريمات ومستحضرات التجميل إلخ.
- العبوات الفارغة: الأدوية، العدسات اللاصقة إلخ.
- الحاويات، الأكياس، الشباك والأكياس البلاستيك أو البوليسترين أو البلاستيك + ألومنيوم بالنسبة القهوة، اللحوم المقدد، الجبن، الفواكه، الخضر، البيض، اللحوم والأسماك والأطعمة المجمدة والمعكرونة والبسكويت والوجبات الخفيفة، الحلويات والعصائر وأطعمة الحيوانات الأليفة ومستحضرات التجميل وما إلى ذلك.
- لإستخدام (Domopak / Cuki) أغشية وأكياس من نوع الملمنلي
- علاقات المعاطف وأغشية الأشياء الهشة والمعدات الإلكترونية
- صناديق الفواكه والخضروات بكميات قليلة



ALL ITEMS MUST BE EMPTIED

- bottles for: water, soft drinks, juice, dressings etc.
- containers for cleaning and personal hygiene: detergents, ammonia, bleach, bubble bath, shampoo, gels, creams etc.
- containers and tubes for sauces, yogurt, creams, puddings, dressings, toothpaste, cosmetics etc.
- empty blisters: medicine, contact lenses etc.
- plastic, polystyrene or composite (plastic + aluminum) trays, bags, pouches, nets and wraps for coffee, cold cuts, cheese, fruit, vegetables, eggs, meat, fish, frozen food, pasta, biscuits, snacks, candy, shakes/smoothies, food for pets, cosmetics etc.
- plastic wrap/cling film and bags
- disposable plastic plates, bowls and cups
- clothes hangers and shell-like packaging for fragile items and electronic equipment
- crates for fruit and vegetables in small number

- أدوات البلاستيكية التي تستعمل مرة واحدة
- حاويات محكمة الإغلاق لتخزين الطعام مثل Tupperware
- كبسولات القهوة البلاستيكية مثل لباتصا الغير المفرغة مثل
- علب الأقراص المضغوطة وأقراص DVD، وأشرطة الفيديو،
- أشرطة الكاسيت، الهواتف الذكية، الأجهزة اللوحية، والحشيات
- والمطاط
- مزهريات النباتات وأوعية ودلاء وأطباق وما إلى ذلك.
- قفازات عمل مطاوية أو لاتكس
- حبل غسيل من البلاستيك
- أشياء بلاستيكية كبيرة الحجم

للتسليم، استخدم فقط الأكياس البلاستيكية الصفراء أو الشفافة.
لا تستخدم الأكياس السوداء.
لا تضع العبوات البلاستيكية خارج الأكياس.



- disposable plastic cutlery/silverware
- airtight containers for storing food such as Gio'style / Tupperware
- plastic coffee capsules e.g. Lavazza not empty
- cases for CDs and DVDs, for video tapes and cassettes, for smart-phones and tablets
- plastic and rubber seals, gaskets/washers
- flower pots, basins, buckets, dishes etc.
- rubber or latex gloves
- plastic clothes-horse
- large, bulky plastic objects

For disposal, use only yellow or semi transparent plastic bags.
DO NOT USE BLACK BAGS.
DO NOT PLACE PLASTIC PACKAGING OUTSIDE THE BAGS.



RIFIUTO SECCO RESIDUO



- sacchetti di aspirapolvere e materiale di risulta da pulizie domestiche
- cotton fioc con bastoncini in plastica, cotone idrofilo, salviettine igieniche e salviettine
- struccanti monouso
- capelli
- capsule caffè in plastica o alluminio non svuotate (Lavazza, Nespresso, ecc)
- carta carbone, carta plastificata, carta vetrata
- spazzolini da denti e rasoi da barba monouso in plastica
- sigarette, mozziconi e accendini
- spugne, stracci sporchi e panni antipolvere monouso tipo Swiffer
- abiti e calzature in cattivo stato o danneggiati
- guanti da lavoro in gomma o lattice
- scontrini fiscali e fax in carta termica
- pellicole fotografiche, fotografie e radiografie
- calze in nylon e lycra tipo collant donna
- scotch e biadesivi
- tendine parasole per auto
- cosmetici senza contenitore
- kit make up: pennelli, limette, spugnette, ecc.
- carta forno
- cd, dvd, videocassette, musicassette
- lettieri sintetiche per piccoli animali domestici
- escrementi di animali domestici (possono andare nel wc)
- siringhe con ago protetto, cerotti e garze usati gomme e guarnizioni
- posate monouso in plastica e cannucce da bibita oggetti in lattice e in silicone
- penne, pennarelli ed evidenziatori
- piccoli oggetti sporchi o contaminati da sostanze tossico-nocive come vernici, solventi o colle (pennelli, ecc)
- candele e cere

TUTTI GLI OGGETTI E I MATERIALI CHE DEVONO ESSERE DIFFERENZIATI E CONFERITI NELLE ALTRE FRAZIONI:

- ORGANICO con il ritiro domiciliare
- CARTA e CARTONE con il ritiro domiciliare
- VETRO e METALLI con il ritiro domiciliare
- IMBALLAGGI in PLASTICA con il ritiro domiciliare
- PANNOLINI, PANNOLONI, ASSORBENTI con il ritiro domiciliare
- PILE, BATTERIE e MEDICINALI con il conferimento agli appositi contenitori stradali oppure al centro di raccolta rifiuti
- INGOMBRANTI/LEGNO/FERRO/VETRO/INERTI con il conferimento al centro di raccolta rifiuti
- RUP Rifiuti Urbani Pericolosi con il conferimento al centro di raccolta rifiuti
- ALTRE PLASTICHE con il conferimento al centro di raccolta rifiuti
- RAEE (Rifiuti Apparecchiature Elettriche Elettroniche) con il conferimento al centro di raccolta rifiuti
- SCARTO VEGETALE con il conferimento al centro di raccolta rifiuti

Per il conferimento usare esclusivamente il contenitore rigido fornito dal comune dotato di microchip associato all'utenza.

All'interno del contenitore è necessario utilizzare un sacchetto di qualsiasi tipo e ben chiuso per contenere i rifiuti conferiti.

CONTENITORI STRAPIENI O NON CONFORMI E SACCHI SFUSI NON SARANNO RITIRATI.



DÉCHETS RÉSIDUELS



- sacs d'aspirateur et résidus de nettoyages domestiques
- coton-tiges avec bâtonnets en plastique, coton hydrophile, lingettes hygiéniques et lingettes démaquillantes jetables
- cheveux
- capsules de café en plastique ou en aluminium non vidées (Lavazza, Nespresso, etc)
- papier carbone, papier plastifié, papier de verre
- brosses à dents et rasoirs jetables en plastique
- cigarettes, mégots et briquets
- éponges, chiffons sales et lingettes pour le dépoussiérage type Swiffer
- habits et chaussures en mauvais état ou abimés gants de travail en caoutchouc ou en latex
- reçus fiscaux et fax en papier thermique
- films photographiques, photographies et radiographies
- bas de nylon et Lycra type collant pour femmes
- scotch et adhésifs double-face
- pare soleil pour voiture
- produits cosmétiques sans emballage
- kit make-up: pinceaux, limes, éponges, etc.
- papier sulfurisé
- cd, dvd, cassettes video, musicassettes
- litières synthétiques pour petits animaux domestiques
- excréments
- seringues avec aiguille protégée, pansement adhésif et gaze
- joints et gommes
- couverts jetables en plastique et pailles à boisson
- objets en latex et silicone
- stylos, feutres et surligneurs
- petits objets sales ou contaminés de substance toxiques dangereuses telles que peintures, solvants, colles (pinceaux, etc)
- bougies et cires

TOUS LES OBJETS ET LES MATÉRIAUX QUI DOIVENT ÊTRE TRIÉS ET DÉPOSÉS DANS LES AUTRES SECTIONS:

- PRODUITS ORGANIQUES avec ramassage à domicile
- PAPIER et CARTON avec ramassage à domicile
- VERRE et MÉTAUX avec ramassage à domicile
- EMBALLAGES en PLASTIQUE avec ramassage à domicile
- COUCHES CULOTTES, COUCHES, SERVIETTES HYGIÉNIQUES avec ramassage à domicile
- PILES, BATTERIES et MÉDICAMENTS avec dépôt dans les bacs spécifiques installés dans la voirie ou à la déchetterie
- ENCOMBRANTS/BOIS/FER/VERRE/INERTE avec dépôt à la déchetterie
- RUP (Rifiuti Urbani Pericolosi) Déchets Urbains Dangereux avec dépôt à la déchetterie
- AUTRES MATIÈRES PLASTIQUES avec dépôt à la déchetterie
- RAEE Déchets d'équipements électriques et électroniques avec dépôt à la déchetterie
- DÉCHETS VÉGÉTAUX avec dépôt à la déchetterie

Pour la collecte, utilisez exclusivement le conteneur rigide fourni par la commune, équipé d'une puce électronique associée à l'utilisateur.

À l'intérieur du conteneur, il est nécessaire d'utiliser un sac de tout type, bien fermé, pour contenir les déchets déposés.

LES CONTENEURS DÉBORDANTS OU NON CONFORMES, AINSI QUE LES SACS, NE SERONT PAS RAMASSÉS.



النفايات الجافة المتبقية



- أكياس المكناس الكهربائية وفضلات المواد من التنظيف المنزلي
- قطن الاذن بأعواد بلاستيكية، صوف قطني، مناديل صحية ومزيلات المكياج
- شعر
- كبسولات قهوة بلاستيكية أو من ألومنيوم غير مفرغة (لافتازا ، نسبرسو ، إلخ)
- ورق الكربون، ورق بلاستيكي، ورق صنفرة
- فرش أسنان بلاستيكية وشفرات أَلحلاقة
- السجائر والأعقاب والولاعات
- الإسفنج والخرق المتسخة وأقمشة الغبار التي تستعمل مرة واحدة من نوع Swiffer
- الملابس والأحذية في حالة سيئة أو تالفة
- قفازات عمل مطاطية أو لاتكس
- الإيصالات والفاكسات المالية بورق حراري
- أفلام فوتوغرافية وصور فوتوغرافية وأشعة
- جوارب النايلون والليكرا مثل الجوارب النسائية
- سكوتش الاصق على الوجهين
- ستائر الشمس للسيارات
- مستحضرات التجميل بدون عبوات
- مجموعة أدوات التجميل: الفرش والملفات والإسفنج وما إلى ذلك.
- ورق الفرن
- سي دي، دي في دي، شرائط الفيديو، كاسيت
- مفروشات صناعية للحيوانات الأليفة الصغيرة
- البراز
- محاقن بإبرة محمية، ضمادة وشاش مستعمل
- المطاط والحشيات
- أدوات المائدة البلاستيكية
- مواد من اللاتكس والسيليكون
- أقلام وأقلام التحديد
- الأشياء الصغيرة المتسخة أو الملوثة بمواد سامة
- ضارة مثل الدهانات أو المذيبات أو المواد اللاصقة (الفرشاة، إلخ)
- الشموع



- جميع الأشياء والمواد التي يجب فرزها ووضعها امام المنزل:
- المواد العضوية يتم جمعها من طرف طاقم العمل
- الورق والكرتون يتم جمعها من طرف طاقم العمل
- الزجاج والمعادن يتم جمعها من طرف طاقم العمل
- عبوات بلاستيكية يتم جمعها من طرف طاقم العمل
- حفاضات للأطفال وحفاضات للبالغين المصابين بسلس البول يتم جمعها من طرف طاقم العمل
- البطاريات والأدوية يجب وضعها في الحاويات المناسبة على جانب الطريق أو في مركز تجميع النفايات
- الاشياء الكبيرة / خشب / حديد / زجاج يجب وضعها في مركز تجميع النفايات
- النفايات الحضرية الخطرة RUP يجب وضعها في مركز تجميع النفايات
- انواع اخرى من البلاستيك توضع في مركز تجميع النفايات
- نفايات المعدات الإلكترونية الكهربائية RAEE توضع في مركز جمع النفايات
- نفايات نباتية توضع في مركز تجميع النفايات

للتسليم، يجب استخدام الحاوية الصلبة المزودة من قبل البلدية فقط، والمزودة بشريحة إلكترونية مرتبطة بالمستخدم. داخل الحاوية، يجب استخدام كيس من أي نوع بشرط أن يكون مغلقاً بإحكام لتجميع النفايات. لن يتم جمع الحاويات الممتلئة بشكل زائد أو غير المطابقة، ولا الأكياس الموضوعة بشكل منفصل.



RESIDUAL DRY WASTE



- vacuum cleaner bags and material resulting from housework
- q-tips/cotton swabs with plastic sticks, cotton wool, hygienic wraps and disposable wipes
- hair
- plastic or aluminum coffee capsules, not emptied (Lavazza, Nespresso etc.)
- carbon paper, laminated paper and sandpaper
- toothbrushes and disposable plastic razors
- cigarettes, cigarette butts and lighters
- sponges, dirty rags and dusting cloths like Swiffer
- bedding (sheets, blankets, duvets, quilts, comforters etc.) in bad condition or damaged rubber or latex gloves
- receipts and fax sheets (thermal paper) photographic film, photographs and X-rays
- nylon stockings and Lycra tights
- scotch tape and adhesives
- sunshades for cars
- cosmetics without container
- make-up kits; make-up brushers, sandpapers nail files
- baking paper
- CDs, DVDs, videotapes, cassettes
- synthetic litter for small pets
- excrements
- syringes with needle protected, patches and gauze
- washers/gaskets
- disposable plastic silverware/cutlery and straws
- latex and silicone objects
- pens, felt-tip pens and highlighters
- small objects soiled or contaminated with toxic/harmful substances such as paint, thinner, glue (paintbrushes etc.)
- candles and waxes

ALL OBJECTS AND MATERIALS THAT MUST BE SEPARATED AND RECYCLED:

- ORGANIC WASTE – door-to-door waste collection service
- PAPER and CARDBOARD – door-to-door waste collection service
- GLASS and METALS – door-to-door waste collection service
- PLASTIC PACKAGING – door-to-door waste collection service
- BABY AND ADULT DIAPERS/NAPPIES – door to-door waste collection service
- BATTERIES e MEDICINES – disposal in special street containers or at waste disposal site
- OVERSIZE ITEMS/WOOD/IRON/GLASS CONSTRUCTION DEBRIS - at waste disposal site
- "RUP" (Rifiuti Urbani Pericolosi)
- DANGEROUS URBAN WASTE - at waste disposal site
- OTHER PLASTICS - at waste disposal site
- "RAEE" (Rifiuti Apparecchiature Elettriche Elettroniche) ELECTRIC AND ELECTRONIC EQUIPMENT - at waste disposal site
- GREEN (GARDEN) WASTE - at waste disposal site

For disposal, only the rigid container provided by the municipality, equipped with a microchip linked to the user, must be used.

Inside the container, a well-sealed bag of any type must be used to contain the waste.

OVERFILLED OR NON-COMPLIANT CONTAINERS AND LOOSE BAGS WILL NOT BE COLLECTED.



ASSORBENTI E PANNOLINI SERVIETTES HYGIÉNIQUES ET COUCHES فوط و حفاضات SANITARY NAPKINS AND DIAPERS/NAPPIES



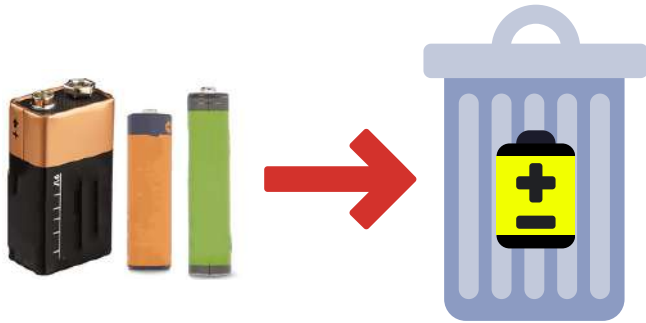
Assorbenti femminili, pannolini per bambini e adulti. Salviettine igieniche umidificate.
Per il conferimento usare SOLO SACCHETTI SEMI TRASPARENTI. NON USARE SACCHETTI NERI O NON TRASPARENTI.

فوط صحية نسائية، حفاضات للأطفال والكبار. مناديل مبللة صحية.
للتنقل، استخدم الأكياس الشفافة فقط. لا تستخدم أكياس سوداء أو غير شفافة.

Serviettes hygiéniques, couches pour enfants et personnes incontinentes. Lingettes hygiéniques. Pour le dépôt utiliser UNIQUEMENT DES SACHETS EN PLASTIQUE SEMI-TRANSPARENT. NE PAS UTILISER DE SACHETS NOIRS OU OPAQUES.

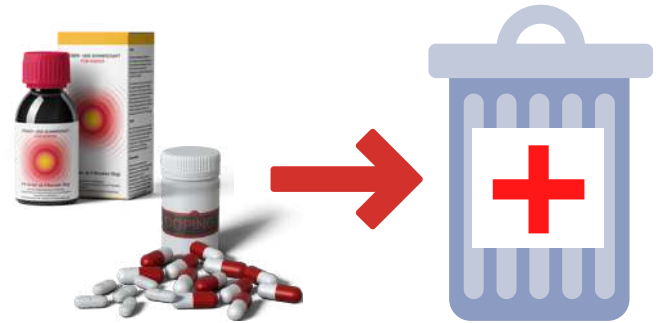
Sanitary napkins, baby and adult diapers/nappies. Hygienic wraps and disposable wipes. USE ONLY SEMI TRANSPARENT PLASTIC BAGS. DON'T USE BLACK OR NON-TRANSPARENT BAGS.

PILE, BATTERIE E MEDICINALI PILES, BATTERIES ET MÉDICAMENTS الادوية و البطاريات BATTERIES AND MEDICINE



Pile, batterie esaurite e medicinali (scaduti o non più utilizzabili) devono essere depositati negli appositi contenitori stradali oppure al centro di raccolta rifiuti.
Per la dislocazione dei contenitori stradali chiedere informazioni in Comune.

يجب إيداع البطاريات والبطاريات المستنفدة والأدوية (منتهية الصلاحية أو لم تعد صالحة للاستخدام) في حاويات خاصة على جانب الطريق أو في مركز تجميع النفايات. لمعرفة أماكن الحاويات اطلب المعلومات في البلدية.



Piles, batteries usagées et médicaments (périmés ou inutilisables) doivent être déposés dans les bacs spécifiques installés dans la voirie ou bien à la déchetterie.
Pour connaître l'emplacement des bacs, se renseigner à la Mairie.

Used batteries and medicine (expired or no longer usable) must be deposited in special street containers or at the waste disposal site. The Municipality can tell you where you can find the street containers.



CENTRO DI RACCOLTA RIFIUTI DÉCHETTERIE



مركز جمع النفايات WASTE DISPOSAL SITE

NEL CASSONE ALTRE PLASTICHE

- giocattoli (SENZA PARTI ELETTRICHE)
- utensili da cucina (mestoli, cucchiaini, palette, spremiagrumi, taglieri, ecc) e accessori per la casa (secchi, palette, bacinelle, contenitori, mollette da bucato, stendibiancheria, parti non elettriche di piccoli elettrodomestici, ecc)
- oggetti per la cura personale (pettini, spazzole, mollette per capelli)
- mobili e utensili da giardino (tavoli, sedie, sdraio, zappe, palette, ecc),
- custodie per cd e dvd, per videocassette e musicassette, per smartphone e tablet



DANS LA BENNE AUTRES MATIÈRES PLASTIQUES

- jouets (SANS LES PARTIES ELECTRIQUES)
- ustensiles de cuisine (louches, cuillères, pelles, presse-agrumes,
- planche à découper, etc.) et accessoires pour la maison (seaux, pelles, cuvettes, conteneurs, pinces à linge, sèche-linge, pièces non
- électriques des petits appareils électroménagers, etc)
- accessoires de toilette (peignes, brosses, barrettes pour les cheveux)
- meubles et outils de jardin (tables, chaises, chaises longues, pioches, pelles, etc.)
- boîtiers de cd et de dvd, de cassettes vidéo et musicassettes, de smartphones et tablettes



في الخانة مواد أخرى من البلاستيك

- ألعاب (بدون أجزاء كهربائية)
- أواني المطبخ (مغارف، ملاعق، أدوات تحريك، عصارات، ألواح تقطيع، إلخ.) وإكسسوارات منزلية (دلاء، مجارف، أواني، حاويات، أوتاد الملابس، أحبال الغسيل، أجزاء غير كهربائية للأجهزة المنزلية الصغيرة، إلخ.) مواد العناية الشخصية (أمشاط، فرش، مشابك الشعر)
- أثاث وأواني الحدائق (الطاولات، الكراسي وكراسي الاستلقاء، المعاول، المجارف وما إلى ذلك)،
- حافظات للأقراص المدمجة وأقراص DVD، أشرطة الفيديو وأشرطة الكاسيت، الهواتف الذكية والأجهزة اللوحية



IN THE "OTHER PLASTICS" BIN

- toys (WITHOUT ELECTRICAL PARTS)
- kitchen utensils (ladles, spoons, scoops, juicers, cutting boards, etc.) and home accessories (buckets, shovels, bowls, containers, clothes pins, drying rack for clothes, non electrical parts of small appliances, etc.)
- personal care items (combs, brushes, hair clips)
- garden furniture and tools (tables, chairs, hoes, shovels, etc.)
- cases for CDs and DVDs, for video tapes and cassettes, for smartphones and tablets





NEL CASSONE LEGNO

- mobili e complementi d'arredo, tavoli, sedie, appendiabiti, scarti, cassette e oggetti in legno



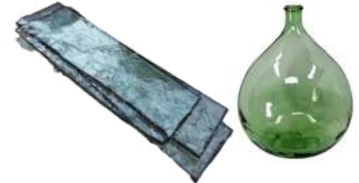
NEL CASSONE INGOMBRANTI

- oggetti di grandi dimensioni (es. dal cuscino in su): poltrone, divani, oggetti composti da diversi materiali non separabili, materassi, tappeti



NEL CASSONE VETRO

- oggetti e contenitori in vetro
- lastre in vetro
- damigiane SENZA paglia



NO oggetti in Pyrex e cristallo, NO specchi

NEL CASSONE FERRO ACCIAIO ALLUMINIO

- oggetti in ferro, acciaio e alluminio
- rottami ferrosi
- reti letto interamente in metallo
- biciclette
- accessori da cucina (posate, caffettiere, ecc)
- attrezzi da lavoro



NEL CASSONE INERTI

- oggetti in ceramica, porcellana e terracotta
- scarti da piccoli lavori domestici
- vasi in cemento VUOTI



È VIETATO IL CONFERIMENTO DA PARTE DI IMPRESE EDILI E DI ARTIGIANI

È ASSOLUTAMENTE VIETATO CONFERIRE AMIANTO

NEL CASSONE SCARTO VEGETALE

- sfalci e potature, ramaglie, rami secchi, fogliame, piante morte e fiori secchi



Per il conferimento usare CONTENITORI O SACCHI DA SVUOTARE (mastelli, secchi).



NELLA ZONA RAEE

Rifiuti da Apparecchiature Elettriche Elettroniche

- R1 - grandi elettrodomestici (es. frigoriferi, congelatori)
- R2 - grandi elettrodomestici (es. lavatrici, lavastoviglie)
- R3 - tv e monitor (es. televisori, monitor)
- R4 - es. computer, stampanti, telefoni, radio, stereo, pannelli solari (max 10 kW)
- R5 - es. lampade neon, lampadine a led...



RIFIUTI PERICOLOSI E TOSSICI

- olii vegetali e minerali esausti
- vernici, acquaragia, solventi, diluenti, trielina
- accumulatori, pile e batterie
- toner e cartucce per stampanti o fax
- colle, mastici e materiali adesivi
- termometri al mercurio
- tutte le sostanze etichettate come IRRITANTE, CORROSIVO, TOSSICO e PERICOLOSO PER L'AMBIENTE





DÉCHETTERIE



DANS LA BENNE À BOIS

- meubles et accessoires, tables, chaises, cintres, châssis de portes et de fenêtres, stores, déchets, caisses et objets en bois



DANS LA BENNE DES ENCOMBRANTS

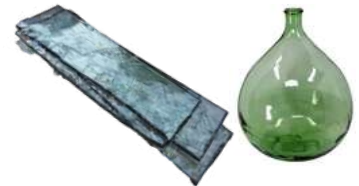
- objets de grande taille (plus grands d'un oreiller): fauteuils, divans, objets composés de différents matériaux inséparables, matelas, tapis



DANS LA BENNE DU VERRE

- objets et récipients en verre
- plaques de verre
- dames-jeannes SANS paille

PAS d'objets en Pyrex ou en cristal; PAS de miroirs



DANS LA BENNE À MÉTAUX (FER, ACIER, ALUMINIUM)

- objets en fer, en acier et en aluminium
- débris ferreux
- sommiers métalliques
- vélos
- châssis (de portes, de fenêtres), meubles et stores
- accessoires de cuisine (couverts, cafetière, etc.)
- outils de travail



DANS LA BENNE des déchets INERTES

- objets en céramique, porcelaine et terre cuite
- déchets de petits travaux domestiques
- vases en ciment VIDES

TOUT DÉPÔT EST INTERDIT AUX ENTREPRISES DE CONSTRUCTION ET AUX ARTISANS

IL EST ABSOLUMENT INTERDIT DE DÉPOSER DE L'AMIANTE



DANS LA BENNE DES DÉCHETS VÉGÉTAUX

- fauche et tailles, branchages, branches mortes, feuillages, plantes mortes et fleurs séchées

Pour le dépôt utiliser UNIQUEMENT DE SACHETS EN PLASTIQUE ET DES CONTENITEURS À VIDER (baquets, seaux).



DANS LA ZONE RAEE

(Déchets d'Équipements Électriques et Électroniques)

- petits et grands appareils électroménagers: téléviseurs, radios, réfrigérateurs, lave-linges, fours, lave-vaisselle, aspirateurs, fers à repasser, sèche-cheveux, rasoirs et brosses à dents électriques, climatiseurs, cafetières, décodeurs, téléphones, tablettes, écrans, ordinateurs, imprimantes, téléfax, ampoules à LED et au néon, cigarettes électroniques, etc.



DÉCHETS DANGEREUX ET TOXIQUES

- huiles végétales et minérales usagées
- peintures, essence de térébenthine, solvants, diluants, trichloréthylène
- accumulateurs, piles et batteries
- toner et cartouches d'encre pour imprimantes ou fax
- colles, mastics et matériaux adhésifs
- thermomètres à mercure
- tous les produits étiquetés comme IRRITANTS, CORROSIFS, TOXIQUES et DANGEREUX POUR L'ENVIRONNEMENT



مركز جمع النفايات



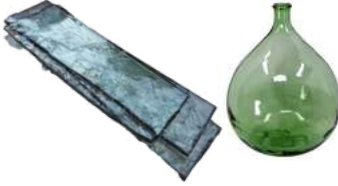
في الصندوق المخصص للخشب

- أثاث وإكسسوارات الأثاث، الطاوات، الكراسي، علبات الملابس، النوافذ، شباك النوافذ، الفضلات، الصناديق والأشياء الخشبية



في صندوق الاشياء الضخمة

- للأشياء كبيرة الحجم (على سبيل المثال من الوسادة وما إليها): الكراسي بذراعين، الأرائك، الأشياء المصنوعة من مواد مختلفة غير قابلة للفصل، المراتب والسجاد



في العلية الزجاجية

الأشياء والحاويات الزجاجية

صحنون زجاجية

demijohns بدون قش

لا أجسام بيركس والكريستال ، لا مرايا



في الصندوق المخصص للحديد الفولاذ الألومنيوم

• أشياء من الحديد، الفولاذ والألمنيوم

• الخردة الحديدية

• شبكات السرير من المعدن

• الابواب والنوافذ، شباك النوافذ

• الدراجات الهوائية

• إكسسوارات المطبخ (أدوات المائدة، أواني القهوة وما إلى ذلك)

• أدوات العمل



في صندوق الخام

• أغراض من السيراميك، الخزف والطين

• المخلفات الصغيرة المتبقية من الأعمال المنزلية

• مزهريات الإسمنت الفارغة

يمنع تفرغ ازال شركات البناء والحرفيين

يمنع تمامًا تفرغ الأسبستوس



في صندوق نفايات الخضار

• القص، التقليم، الأغصان، الأغصان الجافة، أوراق الشجر، النباتات الميتة

والزهور الجافة

بالنسبة للنقل، استخدم الحاويات أو الأكياس الفارغة (أحواض، دلاء).



في منطقة RAEE

نفايات الأجهزة الكهربائية الصغيرة والكبيرة: التلفزيونات، الثلاجات، الغسلات،

الأفران، غسلات الصحون، المكانس الكهربائية، المكاوي، مجففات الشعر،

شفرات الحلاقة وفرشاة الأسنان الكهربائية، مكيفات الهواء، آلات القهوة، أجهزة

الراديو، أجهزة فك التشفير، الهواتف، الأجهزة اللوحية، أجهزة الكمبيوتر،

الطابعات، أجهزة الفاكس، الشاشات، مصابيح LED والنيون إلخ. السيارة

الإلكترونية



النفايات السامة والخطرة

• الزيوت النباتية والمعدنية المستعملة

• الدهانات، ماء النار، المذيبات، المخففات، ثلاثي كلور الإيثيلين

البطاريات

• حبر وخرطيش للطابعات أو الفاكسات

• الغراء والمعاجين والمواد اللاصقة

• موازين الحرارة الزئبقية

• جميع المواد المصنفة على أنها مهيجة، مدمرة، سامة وخطيرة للبيئة





WASTE DISPOSAL SITE



IN THE "WOOD" BIN

- furniture and home accessories, tables, chairs, coat racks, doors and windows and their frames, roll-up shutters, wood scraps, boxes and other items



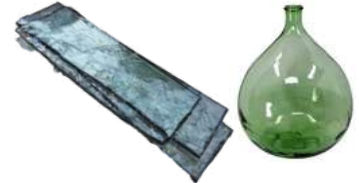
IN THE "OVERSIZE" BIN

- Large size objects (ex. From pillow onward): armchairs, sofas, objects made of different materials that cannot be separated, mattresses,



IN THE "GLASS" BIN

- glass objects and containers •plate-glass
 - demijohns WITHOUT straw covering
- NO crystal or Pyrex NO mirrors



IN THE "IRON STEEL ALUMINUM" BIN

- objects in iron, steel and aluminum
- iron debris
- all-metal box-springs
- home accessories, doors and windows and •their frames, roll-up shutters
- bicycles
- kitchen accessories (cutlery/silverware, coffee •makers, etc.)
- tools, instruments



IN THE "CONSTRUCTION DEBRIS" BIN

- pottery, porcelain, earthenware and ceramic •objects
- stonework, brickwork, masonry debris •EMPTY concrete vases and pots



ARTISANS, CRAFTSMEN AND BUILDING COMPANIES CANNOT DUMP THEIR MATERIALS HERE .

IT IS ABSOLUTELY FORBIDDEN TO DUMP ETERNIT

DUMPING ASBESTOS IS ABOLUTELY FORBIDDEN

IN THE "GREEN (GARDEN)" BIN

- cuttings and pruning scraps, branches, twigs, leaves, dead plants and dried flowers



Use ONLY CONTAINERS OR PLASTIC BAGS THAT CAN BE EMPTIED (tubs, buckets).



IN THE "RAEE" AREA

Electrical and Electronic Waste

- small and big household appliances: televisions, refrigerators, washing machines, ovens, dishwashers, vacuum cleaners/hovers, irons, hair dryers, shavers and electric toothbrushes, air conditioners, coffee machines, radios, decoders, phones, tablets, computers, printers, fax machines, monitors, LED and neon bulbs, electronic cigarettes, exc.



DANGEROUS AND TOXIC WASTE

- used vegetable and mineral oils
- paints, thinners, solvents, trichlorethylene
- accumulators, batteries
- toner and cartridges for printers or fax
- glues, adhesives and adhesive materials
- mercury thermometers
- all products labeled as IRRITANT, CORROSIVE, TOXIC and DANGEROUS FOR THE ENVIRONMENT





Come fare il compostaggio domestico Comment faire un compostage domestique كيف يمكن تحويل بواقي الأطعمة إلى أسمدة How to compost at home



Costruisci o acquista la compostiera e posizionala in una zona poco soleggiata

Construisez ou achètez le composteur et installez-le dans un endroit démi-ombragé

قم ببناء أو شراء حاوية السماد ووضعا في منطقة مشمسة قليلاً

Build or buy a composter and leave it in a shaded place of your garden

Riempi la compostiera con materie verdi ricche di azoto (es. scarti di frutta e verdura, fondi di caffè, sfalcio d'erba, piante verdi) e materie marroni ricche di carbonio (es. foglie secche, segatura, paglia, ramaglie triturate); anche la cenere aiuta il processo di compostaggio

Remplissez le composteur avec matières vertes azotées (par ex. restes de fruits et légumes, marcs de café, résidus verts du jardin) et matières brunes carbonées (par ex. feuilles mortes, sciure, paille, branches broyées); la cendre aussi peut aider le procès de compostage

املاً السماد بمواد خضراء غنية بالنيتروجين (مثل قصاصات الفاكهة والخضروات ، وبقايا القهوة ، قصاصات العشب ، والنباتات الخضراء) والمواد البنية الغنية بالكربون (مثل الأوراق الجافة ، ونشارة الخشب ، والقش ، والأغصان المقطعة) ؛ يساعد الرماد أيضاً في عملية التسميد

Fill the composter with green materials rich in nitrogen (for ex. fruit and vegetable scraps, coffee ground, grass clippings, green plants) and brown materials rich in carbon (for ex. dry leaves, sawdust, hay, pruning scraps); the ash is a good helper of the composting process

Alterna strati di materie verdi e marroni, mantenendo sempre umido il mucchio di compost; rivolta regolarmente il mucchio di compost, per favorire la decomposizione aerobica, più veloce di quella anaerobica

Alternez les couches des déchets verts et de déchets bruns, en maintenant toujours l'humidité dans le composteur ; brassez-le à l'occasion afin d'apporter l'oxygène nécessaire au compostage

حاول تبديل طبقات من المادة الخضراء والبنية ، مع الحفاظ دائماً على رطوبة كومة السماد ؛ اقلب كومة السماد بانتظام لتعزيز التحلل الهوائي ، وهو أسرع من التحلل اللاهوائي

Alternate green and brown layers, keeping humid the pile of compost; turn the pile upside down regularly, in order to help the aerobic decomposition more than the aerobic one.

Dopo 5/6 mesi il tuo compost è pronto, lo puoi utilizzare per concimare il prato, l'orto o il campo, o puoi aggiungerlo alla terra nei vasi

Après environs 5/6 mois le compost sera prêt pour enrichir votre jardin, votre potager, votre champ, ou pour l'ajouter au pots

بعد 5/6 أشهر يصبح السماد جاهزاً ، يمكنك استخدامه لتخصيب حديقتك أو حقلك ، أو يمكنك إضافته إلى الأرض في الأواني

After 5/6 months your compost is ready, it can be used to fertilize the grass, the kitchen garden or added to the potting soil





Informazioni utili per la raccolta dei rifiuti Informations utiles pour la collecte des déchets



معلومات مفيدة لجمع النفايات

Useful information for waste collection

www.rumentologo.it
app Rumentologo



Avvisi per errato conferimento

Avis d'erreur de dépôt

إشعار عن عدم جمع النفايات

Notices of incorrect preparation



Servizi Comunalì SpA
La Società Comune di servizi pubblici

AVVISO PER ERRATO CONFERIMENTO
AVIS D'ERREUR DE DÉPÔT
NOTICE OF INCORRECT PREPARATION
إشعار عن عدم جمع النفايات

1

strapieno/troppo pesante
récipient trop rempli/lourd
overfull or too heavy bag/bin
كيس/صندوق ممتلئ أو ثقيل جداً

2

orario o giorno sbagliato
mauvais jour/heure
wrong day or time
يوم أو وقت خاطئ

3

sacco/contenitore sbagliato
mauvais sachét/récipient
wrong bag or bin
حقيبة أو سلة خاطئة

4

contenuto non conforme
déchets non conformes
wrong content
محتوى خاطئ

NUMERO VERDE GRATUITO
800 452616

In caso di avviso per errato conferimento ritirare il proprio rifiuto ed esporlo nella modalità corretta e nei giorni e orari previsti.

En cas d'avertissement pour un dépôt incorrect, veuillez retirer vos déchets et les présenter de manière correcte aux jours et horaires prévus.

في حال تم توجيه إنذار بسبب التخلص غير الصحيح من النفايات، يُرجى سحب النفايات الخاصة بك ووضعها بطريقة صحيحة في الأيام والأوقات المحددة.

In case of a warning for incorrect waste disposal, please remove your waste and place it out again following the correct procedure and on the designated days and times.



Comuni di
Fontanella
Barbata



Servizi Comunali SpA
La Società dei Comuni al servizio dei Cittadini

Servizi Comunali S.p.A. contatti - contacts - جهات الاتصال



sito internet: www.servizicomunali.it



app Rumentologo (anche da web)  



e-mail: rumentologo@servizicomunali.it

NUMERO VERDE GRATUITO

800 452616

dal lunedì al venerdì dalle 9 alle 17
sabato dalle 9 alle 12

Centro di raccolta rifiuti - Déchetterie Waste disposal site - مركز جمع النفايات via Triulza - Fontanella

ORARI DI APERTURA

lunedì dalle 15 alle 18
mercoledì dalle 11 alle 15
sabato dalle 9 alle 12 e dalle
14 alle 17

HORAIRE D'OUVERTURE

Lundi de 15h à 18h
Mercredi de 11h à 15h
Samedi de 9h à 12h et de 14h
à 17h

ساعات العمل

الإثنين من الساعة 15:00 إلى 18:00
الأربعاء من الساعة 11:00 إلى 15:00
السبت من الساعة 9:00 إلى 12:00
ومن الساعة 14:00 إلى 17:00

OPENING HOURS

Monday from 3 PM to 6 PM
Wednesday from 11 AM to 3
PM
Saturday from 9 AM to 12 PM
and from 2 PM to 5 PM

RITIRO INGOMBRANTI A DOMICILIO

Per prenotare il ritiro è necessario
chiamare il numero

NUMERO VERDE GRATUITO

800 452616

dal lunedì al venerdì dalle 9:00 alle 12:00