



Comune di
Pogliano Milanese



Servizi Comunali SpA
La Società dei Comuni al servizio dei Cittadini

Care cittadine, cari cittadini,
a partire dal 2 febbraio 2026 il nuovo gestore
del servizio di igiene urbana per Pogliano
Milanese sarà **Servizi Comunali SpA**.

L'amministrazione comunale ha pensato di
consegnare questo dépliant informativo per
capire al meglio **le novità relative alla
raccolta dei rifiuti sul nostro territorio**.

Per qualsiasi chiarimento contattate il
numero verde dedicato.

CONTATTI - Servizi Comunali SpA



sito internet: www.servizicomunali.it



app Rumentologo



e-mail: rumentologo@servizicomunali.it





Comune di
Pogliano Milanese



Servizi Comunali SpA
La Società dei Comuni al servizio dei Cittadini

CALENDARIO

LUNEDÌ

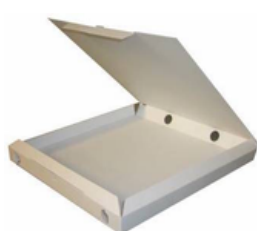


UMIDO



VETRO E LATTINE

MARTEDÌ



**CARTA, CARTONE
E TETRAPAK**

GIOVEDÌ



UMIDO



**IMBALLAGGI IN
PLASTICA**

VENERDÌ



SECCO RESIDUO

I cittadini sono tenuti ad esporre i rifiuti non prima delle ore 18.00 del giorno precedente a quello della raccolta e comunque entro le ore 6.00 del giorno stabilito per la raccolta.

Dal 2 febbraio 2026 potranno continuare ad essere utilizzati i sacchi già ritirati.

Rimane attivo il ritiro dei sacchi presso il centro di raccolta utilizzando la macchina distributrice.

N.B: I METALLI E LA BANDA STAGNATA NON VERRANNO RITIRATI CON GLI IMBALLAGGI IN PLASTICA, MA DOVRANNO ESSERE CONFERITI NEL VETRO E LATTINE.



Comune di
Pogliano Milanese



Servizi Comunali SpA
La Società dei Comuni al servizio dei Cittadini

GUIDA PRATICA ALLA RACCOLTA DIFFERENZIATA

ORGANICO

- avanzi di cibo e scarti da cucina compresi noccioli, gusci di uova, ossa
- cibi avariati o scaduti ma privati dell'imballaggio
- bustine di tè/tisane, fondi di caffè, cialde
- gusci di molluschi/frutta secca in modeste quantità
- fiori recisi e piccole piante
- lettiere per animali domestici
- fazzoletti e tovaglioli/scottex sporchi di cibo
- cartone della pizza solo la parte molto sporca
- carta forno SOLO SE COMPOSTABILE
- piccoli oggetti in legno grezzo (stuzzicadenti e bastoncini di ghiaccioli/gelati), tappi in sughero
- ceneri da camino o stufa in modeste quantità
- segatura e paglia sporche di sostanze NON pericolose/tossiche.

Per il conferimento usare **SACCHETTI IN CARTA** o **COMPOSTABILI** (es. quelli di pane, frutta o verdura) in contenitori rigidi.

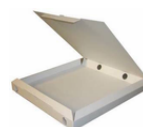


CARTA E CARTONE

GLI OGGETTI CONFERITI DOVRANNO ESSERE, a seconda dei casi, SVUOTATI, PIEGATI O APPIATTITI

- giornali, riviste e libri
- volantini pubblicitari, quaderni e fogli scritti
- scatole e scatoloni, carta regalo e da pacco
- cartone della pizza solo la parte pulita
- stoviglie monouso in cartoncino (piatti, bicchieri, coppette, vassoi da pasticceria anche se argentati/dorati) e involucri per coni gelato
- contenitori in Tetra Pak (cartone del latte, dei succhi, ecc.) senza tappi
- sacchetti e buste per pane, frutta, verdura, ecc.
- calendari, agende e rubriche senza parti metalliche
- carta supporto sul retro di adesivi (figurine, ecc.)

Per il conferimento usare **CARTONI** o **borse in carta**.



VETRO E LATTINE

GLI OGGETTI CONFERITI DOVRANNO ESSERE SVUOTATI

- vasetti, barattoli e tubetti in vetro per salse, tonno, condimenti, conserve, pelati, carne, cosmetici, ecc.
- vasetti, barattoli e tubetti in acciaio e in alluminio per salse, condimenti, conserve, tonno, pelati, carne, cosmetici, ecc.
- bombolette spray per alimenti, cosmetici, ecc.
- coperchi, tappi e film di chiusura in acciaio e alluminio per bevande, condimenti, yogurt
- vaschette in alluminio tipo Domopak/Cuki
- pellicola in alluminio (carta stagnola)
- grucce interamente in alluminio tipo da lavanderia

Per il conferimento utilizzare **CONTENITORI RIGIDI** e non sacchetti



IMBALLAGGI IN PLASTICA

GLI OGGETTI CONFERITI DOVRANNO ESSERE SVUOTATI

- bottiglie per alimenti, flaconi per detersivi per la casa e l'igiene
- barattoli/tubetti di salse, yogurt, budini, condimenti, dentifrici, creme, cosmetici, blister per medicinali
- vassoi in polistirolo per alimenti
- pellicole e buste uso casa tipo Domopak/Cuki per la conservazione dei cibi
- vaschette, buste, reti e sacchetti in plastica anche se argentati internamente
- piatti e bicchieri monouso
- grucce per abiti anche se con ganci o pinze in metallo
- imballaggi "a guscio" in polistirolo o in plastica trasparente di piccole dimensioni per oggetti fragili (cancelleria o lampadine) e per apparecchiature elettroniche
- cellophane e regge da imballo in modeste quantità
- cassette da ortofrutta e cassette in plastica

Per il conferimento usare **SACCHI SEMITRASPARENTI**.





Comune di
Pogliano Milanese



Servizi Comunali SpA
La Società dei Comuni al servizio dei Cittadini

GUIDA PRATICA ALLA RACCOLTA DIFFERENZIATA

CONTATTI



sito internet:
www.rumentologo.it



app Rumentologo  



e-mail:
rumentologo@servizi.comunali.it

NUMERO VERDE GRATUITO

800 452616

dal lunedì al venerdì dalle 9 alle 17
sabato dalle 9 alle 12

CENTRO DI RACCOLTA RIFIUTI

Pogliano - Piazza del Mercato

ORARIO INVERNALE (dal 1 ottobre al 31 marzo)

Martedì, giovedì e venerdì dalle 14 alle 17

Mercoledì dalle 9 alle 12

Sabato dalle 9 alle 12 e dalle 14 alle 17

Domenica dalle 9 alle 12

Utenze non domestiche: mercoledì

ORARIO ESTIVO (dal 1 aprile al 30 settembre)

Martedì, giovedì e venerdì dalle 15 alle 19

Mercoledì dalle 9 alle 12

Sabato dalle 9 alle 12 e dalle 14 alle 19

Domenica dalle 9 alle 12

Utenze non domestiche: mercoledì

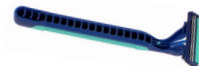
è possibile conferire:

- accumulatori per veicoli
- altre plastiche
- carta
- farmaci
- ferro
- inerti (domestica)
- ingombranti
- legno
- oli esausti
- imballaggi in plastica
- RAEE
- vegetale
- vernici
- vetro

Si consiglia di utilizzare il più possibile il servizio di raccolta rifiuti domiciliare/stradale in quanto già pagato.

RIFIUTO SECCO RESIDUO

- sacchetti di aspirapolvere, materiale di risulta da pulizie domestiche, scarto da asciugatrice
- guanti di qualsiasi materiale, spugne, stracci e panni antipolvere monouso
- cotton-fioc, cotone idrofilo, salviettine igieniche/ struccanti, cosmetici scaduti o esausti (es. smalti per unghie), cerette e relative strisce
- kit make up: pennelli, limette, spugnette, ecc.
- capelli
- capsule del caffè non svuotate
- bustine per medicinali in polvere
- carta carbone, carta plastificata, carta vetrata
- spazzolini da denti e rasoi da barba monouso in plastica
- sigarette, mozziconi e accendini
- abiti, calzature e tessuti in cattivo stato
- scontrini fiscali e fax in carta termica
- pellicole fotografiche, fotografie e radiografie
- nastri adesivi e biadesivi
- zerbini in cocco o gomma
- carta forno **NON COMPOSTABILE**
- cd, dvd, videocassette, musicassette
- lettieri per animali **NON COMPOSTABILI**
- escrementi di animali domestici
- siringhe con ago protetto, cerotti e garze usati
- gomme e guarnizioni
- posate monouso in plastica e cannucce da bibita
- oggetti in lattice e in silicone
- penne, pennarelli ed evidenziatori
- piccoli oggetti sporchi o contaminati da sostanze tossico-nocive come vernici, solventi o colle (pennelli, ecc.)
- candele e cere
- pannolini, pannoloni, assorbenti, traverse assorbenti
- mascherine di qualsiasi tipologia e materiale
- tessuto-non-tessuto (teli, camici, cuffie, calzari, ecc)
- oggetti in ceramica, porcellana, terracotta, cristallo e vetroceramica (Pyrex) in modeste quantità



Per il conferimento usare **SACCHI SEMI TRASPARENTI**



Comune di
Pogliano Milanese



Servizi Comunalì SpA
La Società dei Comuni al servizio dei Cittadini

ORARI SPORTELLO SERVIZIO RIFIUTI

LUNEDÌ	09:00 - 12:00
MERCOLEDÌ	16:00 - 18:00
GIOVEDÌ	09:00 - 12:00

CONTATTI - Servizi Comunalì SpA



sito internet: www.servizicomunalì.it



app Rumentologo



e-mail: rumentologo@servizicomunalì.it

NUMERO VERDE GRATUITO

800 452616