



Città di
Dalmine



Servizi Comunali SpA
La Società dei Comuni al servizio dei Cittadini

GUIDA PRATICA PER LA RACCOLTA DIFFERENZIATA DEI RIFIUTI



GUIDE PRATIQUE POUR LA COLLECTE SÉLECTIVE DES DÉCHETS

دليل عملي لجمع وفرز النفايات

PRACTICAL GUIDE TO RECYCLING AND WASTE DISPOSAL



sito internet: www.servizicomunali.it



app Rumentologo



e-mail: dalmine@servizicomunali.it

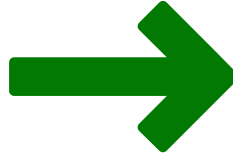
NUMERO VERDE GRATUITO

800 452616

dal lunedì al venerdì
dalle 9 alle 17
sabato dalle 9 alle 12



4R



RIDUCO

scegliendo prodotti sfusi e con il minor imballaggio possibile

RÉDUIRE

en choisissant des produits en vrac et avec le moins d'emballage possible

التقليل
إختيار المنتجات التي تكون لها اغلفة قليلة

REDUCE
by choosing bulk products or products with the least possible packaging

RIUSO

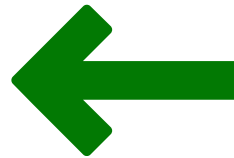
ciò che è ancora in buone condizioni oppure lo regalo ad altri che ne hanno bisogno

RÉUTILISER

ce qui est encore en bonne condition ou le donner à d'autres personnes qui en ont besoin.

إعادة الإستعمال
الأشياء التي لازالت صالحة، نهديها لمن يحتاج إليها

REUSE
whatever is still in good condition, or give it to others who need it



RIPARO

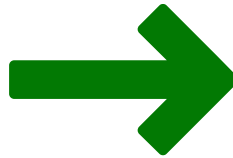
un oggetto che si è rotto ma che è ancora utilizzabile dopo una riparazione

RÉPARER

un objet cassé mais qui une fois réparé peut être réutilisé.

الإصلاح
الأشياء المكسورة التي يمكن إعادة تصليحها وإستخدامها مرة أخرى

REPAIR
an object that's broken but could be used again after being fixed



RICICLO

oggetti e materiali che possono avere una seconda vita diventando di nuovo oggetti e materiali

RECYCLER

objets et matériaux qui peuvent avoir une seconde vie en devenant de nouveaux objets et matériaux.

إعادة التدوير
الأشياء و المنتجات التي يمكن إعادة تدويرها مرة أخرى كي تصبح أشياء جديدة

RECYCLE
objects and materials that can have a second life by becoming new objects and materials





ORGANICO DÉCHETS ORGANIQUES



- avanzi di cibo freddi e scarti da cucina: ossa bucce, torsoli, noccioli, gusci e frutta secca
- cibi avariati o scaduti senza imballaggio
- bustine di tè e tisane, fondi di caffè anche in cialda in carta (no capsule)
- gusci di cozze e vongole in piccole quantità
- terriccio, fiori recisi e piccole piante
- lettiere compostabili per animali domestici (no lettiere sintetiche)
- cotton fioc con bastoncini in carta, fazzoletti e tovaglioli bianchi unti o sporchi di sostanze non pericolose (cibo, sostanze biologiche)
- cartone della pizza, se molto sporco
- carta forno senza siliconi compostabile
- fiammiferi e piccoli oggetti in legno grezzo
- matite e pastelli senza gomme e metalli
- tappi e oggetti in sughero
- ceneri da camino o stufa ben spente
- segatura e paglia non contaminate da sostanze pericolose/tossiche
- stoviglie e shopper compostabili



- lettiere sintetiche per animali domestici
- carta, fazzoletti, tovaglioli, segatura e paglia sporche di sostanze chimiche tossiche pericolose (vernici, solventi, olii minerali, ecc)
- cotone idrofilo, cotton fioc con bastoncini in plastica e garze usate per medicazioni e maquillage (cosmesi)
- sigarette e mozziconi

Per il conferimento usare solo sacchetti in mater-bi compostabili oppure sacchetti in carta (ad. es sacchetti per pane, frutta o verdura) all'interno degli appositi contenitori rigidi con chiusura, da ritirare a servizio di raccolta avvenuto.
NON USARE SACCHETTI IN PLASTICA.



- aliments avariés ou périmés sans emballage
- reliefs de nourriture froide et déchets alimentaires: épluchures, trognons, noyaux,
- coquilles d'oeufs et de fruits secs, os, etc.
- sachets de thé et de tisane, marc de café avec ou sans dosette en papier (pas de capsule)
- coquilles de moules et de palourdes en petites quantités
- terreau, fleurs coupées et petites plantes
- litières compostables pour animaux domestiques (pas de litières synthétiques)
- mouchoirs et serviettes blancs gras ou sales,
- coton-tiges avec bâtonnets en papier
- boîtes à pizza, seulement si il est très sale
- papier sulfurisé sans silicium et compostable
- allumettes et petits objets en bois brut
- crayons sans gomme et partie métallique
- bouchons et objets en liège
- cendres froides de cheminée ou de poêle
- sciure et paille non contaminées par des produits chimiques toxiques dangereux
- vaisselle et sacs compostables

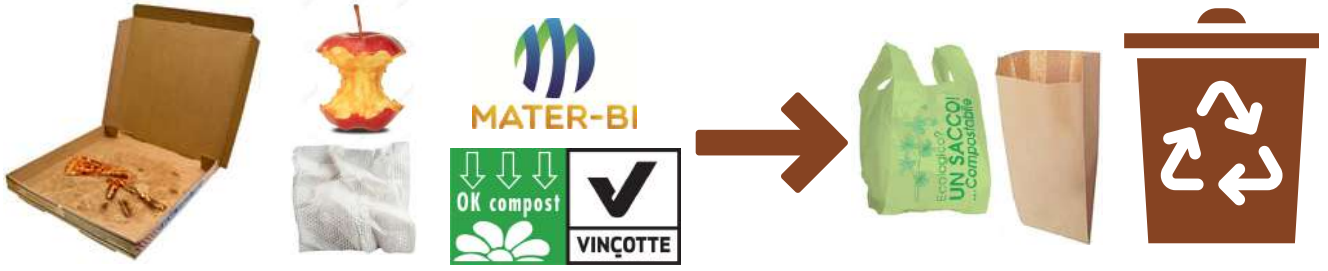


- litières synthétiques pour animaux domestiques
- papier, mouchoirs, serviettes, sciure et paille souillées de produits chimiques toxiques dangereux (peintures, solvants, huiles minérales, etc.)
- coton hydrophile, coton-tiges avec bâtonnets en plastique et compresses utilisées pour les pansements et pour le maquillage (cosmétique)
- cigarettes et mégots

Pour la collecte, utilisez uniquement des sacs compostables en Mater-Bi ou des sacs en papier (par exemple, sacs pour le pain, les fruits ou les légumes) placés à l'intérieur des conteneurs rigides appropriés avec couvercle, à récupérer après le service de collecte.
N'UTILISEZ PAS DE SACS EN PLASTIQUE.



المخلفات العضوية ORGANIC WASTE



- بقايا الطعام البارد وفضلات المطبخ: القشور، اللب، النوى، قشور البيض، الفواكه المحففة والعظام
- الإلأطعمة الفاسدة أو منتهية الصلاحية بدون تغليف
- أكياس الشاي، شاي الأعشاب، بقايا القهوة و أيضا القهوة التي في عبوات ورقية (الكبسولات لا)
- قشور بلح البحر والمحار بكميات قليلة
- التربة، الزهور والنباتات الصغيرة
- الفراش القابل للتسميد للحيوانات الأليفة (الفراش الاصطناعي لا)
- أعواد قطنية بعصى ورقية، المناديل و المناديل البيضاء مدهونة أو متسخة ب مواد غير خطرة (طعام، مواد بيولوجية)
- علية بيتزا متسخة
- ورق الفرن خالٍ من السيليكون قابل للتحويل إلى سماد
- أعواد ثقاب وأشياء صغيرة من الخشب الخام
- أقلام الرصاص وأقلام التلوين بدون ممحاة ومعادن الأغلبية والأشياء المصنعة من الفلين
- رماد المدخنة أو الموقد مطفا جيدا
- نشارة الخشب والقش غير ملوثة ب مواد خطرة/سامة
- أواني وسلال قابلة للتحلل



- leftover cold food and kitchen scraps: peels, cores, pits, eggshells, nut shells, bones etc.
- spoiled food or food that has expired, without packaging
- tea and herbal tea bags, coffee grounds, coffee pods (no capsules)
- small amounts of mussel and clam shells
- topsoil, cut flowers, small plants
- compostable litter for pets (no synthetic)
- q-tips/cotton swabs with paper sticks, leenex/ tissues, greasy or dirty white (not colored), napkins
- pizza cartons, only the very dirty part
- baking paper without silicone
- compostable matches and small objects in untreated wood
- stoppers and other items made of cork
- pencils and crayons without tires and metals extinguished ashes from a fireplace or a stove sawdust and straw not contaminated by dangerous toxic chemicals
- compostable tableware and bags



- مفروشات الحيوانات الأليفة الاصطناعية
- الورق، المناديل، نشارة الخشب والقش المتسخة ب مواد كيميائية سامة خطيرة (دهانات، مذيبيات، زيوت معدنية، الخ)
- صوف قطني، قطن الأذن بأعواد بلاستيكية
- وضمادات الجروح وضمادات المكياج (مستحضرات التجميل)
- السجائر والأعقاب

للتسليم، يجب استخدام أكياس قابلة للتحلل من نوع Mater-Bi فقط أو أكياس ورقية (مثل أكياس الخبز أو الفواكه أو الخضروات)، وذلك داخل الحاويات الصلبة المخصصة والمغلقة، والتي يجب جمعها بعد انتهاء خدمة الجمع.
لا تستخدم الأكياس البلاستيكية.



- synthetic litter for pets
- paper, tissue, napkins, sawdust and straw that are soiled with dangerous toxic chemical substances (paint, solvents, mineral oil etc.)
- cotton wool, q-tips/cotton swabs with plastic
- sticks and gauze used for medical dressings and make-up
- cigarettes and cigarette butts

For disposal, use only compostable Mater-Bi bags or paper bags (e.g., bread, fruit, or vegetable bags) placed inside the appropriate rigid containers with a lid, to be collected after the waste collection service.
DO NOT USE PLASTIC BAGS.



CARTA E CARTONE PAPIER ET CARTON



GLI OGGETTI CONFERITI DOVRANNO ESSERE,
a seconda dei casi, SVUOTATI, PIEGATI o
APPIATTITI

- giornali, riviste e libri
- quaderni e fogli scritti
- scatole e scatoloni
- volantini pubblicitari
- carta regalo e da pacco
- cartone della pizza
- stoviglie monouso in cartoncino (piatti, bicchieri, coppette) e involucri per coni gelato
- contenitori in Tetra Pak senza tappi
- sacchetti e buste per pane, frutta, verdura, corrispondenza, ecc
- calendari, agende e rubriche senza parti metalliche
- carta supporto sul retro di adesivi (figurine, adesivi, assorbenti, ecc)

- carta unta e sporca di cibo o di colla
- carta sporca di detersivi e sostanze chimiche pericolose
- carta plastificata
- carta da forno
- scontrini fiscali e fogli fax (carta termica)
- carta oleata
- carta carbone
- carta vetrata

Per il conferimento usare gli appositi contenitori rigidi in uso oppure scatole o borse in carta di piccole dimensioni.
NON USARE SACCHETTI IN PLASTICA.



LES OBJETS DÉPOSÉS DEVRONT ÊTRE, selon
le cas, VIDÉS, PLIÉS OU APLATIS

- journaux, magazines et livres
- cahiers et feuilles écrites
- boîtes et cartons
- prospectus
- papier cadeau et papier d'emballage
- boîtes à pizza
- Vaisselles jetables en papier cartonné (plats, verres, coupelle), emballages de cornet à glace briques alimentaires en Tetra Pak sans les parties en plastique
- sachets et sacs pour pain, fruits, légumes, correspondance, etc.
- calendriers, agendas et répertoires sans les parties métalliques
- papier support pour adhésifs (images, autocollants, serviettes hygiéniques, etc.)



- papier gras et sales de nourriture ou de colle
- papier sale de détergents et de produits chimiques dangereux
- papier plastifié
- papier sulfurisé
- reçus fiscaux et feuilles de fax (papier thermique)
- papier paraffiné / papier huilé
- papier carbone
- papier de verre

Pour la collecte, utilisez les conteneurs rigides appropriés en usage ou des boîtes ou sacs en papier de petite taille.
N'UTILISEZ PAS DE SACS EN PLASTIQUE.



الورق و الكرتون PAPER AND CARDBOARD



- يجب أن تكون الأشياء المجمعة كما يلي: فارغة، مطوية أو مسطحة.
- الصحف، المجلات والكتب
- الدفاتر والأوراق المكتوبة
- العلب والكرتون
- المنشورات الإشهارية
- ورق الهدايا والتغليف
- علب بيتزا
- أواني المائدة من الورق المقوي للإستعمال مرة واحدة (أطباق، أكواب، أوعية واغلفة الايس كريم)
- جاويات من بدون أغطاء البلاستيكي
- أكياس من الورق التي تستعمل للخبز، الفواكه، الخضروات
- والمراسلات وما إلى ذلك.
- الشهرية، المفكرة والمذكرات بدون أجزاء معدنية
- ورق التغليف على ظهر الملصقات (صور، ملصقات، مناديل صحية، إلخ.)



- الورق المتسخ بالدهون، الطعام والغراء
- الورق المتسخ بالمنظفات والمواد الكيماوية الخطرة
- ورق مصفح
- ورق الفرن
- الإيصالات المالية وأوراق الفاكس (ورق راري)
- ورق مشمع
- ورق كربون
- ورق زجاج / ورق صنفرة

للتسليم، استخدم الحاويات الصلبة المخصصة أو الصناديق أو الأكياس الورقية صغيرة الحجم. لا تستخدم الأكياس البلاستيكية.



ALL ITEMS MUST BE, depending on the object, EMPTIED, FOLDED or FLATTENED

- newspapers, magazines and books
- notebooks and written sheets of paper
- cardboard boxes
- leaflets, throwaways
- wrapping paper
- pizza cartons
- disposable cardboard plates, bowls and cups and ice cream cone wrapper
- Tetra Pak containers without plastic parts
- bags and envelopes for bread, vegetables, or fruit, correspondence etc.
- calendars, agendas, organizers, address books without metal parts
- paper backing of adhesives (picture cards, stickers, diapers etc.)



- greasy paper soiled with food or glue
- paper soiled with detergents or dangerous chemical substances
- laminated paper, plastic coated paper
- wax paper, greaseproof paper
- baking paper
- receipts and fax sheets (thermal paper)
- wax paper/greaseproof paper
- carbon paper
- sandpaper

For disposal, use the appropriate rigid containers in use or small-sized paper boxes or bags.
DO NOT USE PLASTIC BAGS.



VETRO E LATTINE VERRE ET MÉTAUX



GLI OGGETTI CONFERITI DOVRANNO ESSERE
SVUOTATI

- bottiglie, vasetti e barattoli in vetro per bevande, salse, condimenti, conserve, omogeneizzati, cosmetici, medicinali, ecc
- stoviglie da cucina e da tavola in vetro: piatti, bicchieri, insalatiere, teglie, vassoi (no cristallo, no ceramica, no Pyrex)
- vasetti, barattoli e tubetti in acciaio e in alluminio per salse, condimenti, conserve, tonno, pelati, carne, cosmetici, medicinali
- bombolette spray per deodoranti e lacca
- coperchi, tappi e film di chiusura in acciaio e alluminio per bevande, condimenti, yogurt, ecc
- pellicole e vaschette in alluminio tipo Domopak e Cuki, involucri cioccolato, ecc.



LES OBJETS DÉPOSÉS DEVRONT ÊTRE VIDÉS

- bouteilles, bocaux et récipients en verre pour les boissons, sauces, assaisonnements, conserves, petits pots, produits cosmétiques, médicaments
- vaisselles et ustensiles de cuisine en verre: plats, verres, saladiers, plats à gratins, plateaux (pas de cristal, ni de céramique, ni de Pyrex)
- pots, boîtes et petits tubes en acier et en aluminium pour les sauces, assaisonnements, conserves, thon, tomates pelées, viande, produits cosmétiques, médicaments, etc.
- bombes aérosols: déodorants, laque pour cheveux, etc.
- couvercles, bouchons et opercules en acier et en aluminium pour boissons, assaisonnements, yaourts, etc.
- feuilles et barquettes en aluminium type Domopak et Cuki, les emballages de chocolat, etc.



- oggetti in Pyrex **PYREX**
- oggetti in porcellana, ceramica e terracotta
- oggetti in cristallo
- tutti i tipi di lampadine a led, neon, a incandescenza
- specchi
- stendibiancheria in acciaio e in alluminio
- capsule caffè in alluminio tipo Nespresso non svuotate
- oggetti di grandi dimensioni

Per il conferimento usare gli appositi contenitori rigidi, da ritirare a servizio di raccolta avvenuto.
NON USARE SACCHETTI IN PLASTICA O IN CARTA.



- objets en Pyrex **PYREX**
- objets en porcelaine, céramique et terre cuite
- objets en cristal
- tous les types d'ampoules à led, au néon, à incandescence
- miroirs
- sèche-linges en aluminium ou en acier
- capsules de café en aluminium type Nespresso pas vidées
- objets de grandes dimensions

Pour la collecte, utilisez les conteneurs rigides appropriés, à récupérer après le passage du service de collecte.
N'UTILISEZ PAS DE SACS EN PLASTIQUE NI EN PAPIER.



الزجاج و المعدن GLASS AND METALS



- مخلفات الأشياء يجب أن تكون فارغة:
- الزجاجات، العلب والأوعية الزجاجية للمشروبات، الصلصات، التوابل، معلبات أغذية الأطفال، مستحضرات التجميل، الأدوية وإلخ.
- أدوات المطبخ والمائدة المصنعة من الزجاج: الأطباق، الأكواب، حاويات السلطة، المقالي، والصواني (لا للكريستال و السيراميك و البيركس)
- الحاويات، العلب وأنايب من الفولاذ والألومنيوم للصلصات، التوابل، المعلبات، التونة، الطماطم المقشرة، اللحوم، مستحضرات التجميل، الأدوية وما إلى ذلك.
- قننات الرش: مزيلات العرق ومثبتات الشعر وما إلى ذلك.
- أغطية، سدادات مانعة للتسرب من الفولاذ والألومنيوم للمشروبات والتوابل والزيادي وغيرها.
- رقائق وحاويات Cuki و Domopak) وأغلفة الشوكولاتة، من الألومنيوم مثل

- الأشياء من **PYREX**
- الأغراض المصنوعة من الخزف والسيراميك والفخار
- الأشياء المصنوعة من الكريستال
- جميع أنواع المصابيح: الليد والنيون والمتوهجة المرآيا
- حبل غسيل من الفولاذ والألمنيوم
- كبسولات القهوة المصنوعة من الألومنيوم الغير المفرغة من نوع نيسبرسو
- أشياء كبيرة الحجم

للتسليم، استخدم الحاويات الصلبة المخصصة، والتي يجب جمعها بعد انتهاء خدمة الجمع.
لا تستخدم الأكياس البلاستيكية أو الورقية.



ALL ITEMS MUST BE EMPTIED

- bottles, glass jars for beverages, sauces, dressings, preserves, baby food, cosmetics, medicine etc.
- glass dishes: plates, glasses, bowls, pans, trays (no crystal, no pottery, no Pyrex)
- steel and aluminum jars, cans and tubes for sauces, dressings, preserves, tuna fish, peeled tomatoes, meat, cosmetics, medicine etc.
- spray cans: deodorant, hairspray etc.
- steel and aluminum lids and caps, closing film for beverages, dressings, yogurt etc.
- aluminum foil, pans and trays, e.g. Domopak and Cuki , chocolate wrappers etc.



- items made of Pyrex **PYREX**
- porcelain objects, ceramics and pottery crystal
- all led, neon and incandescent light bulbs
- mirrors
- aluminum and iron clothes-horse
- aluminum coffee capsules e.g. Nespresso not empty
- large, bulky aluminum and iron objects

For disposal, use the appropriate rigid containers, to be collected after the waste collection service.
DO NOT USE PLASTIC OR PAPER BAGS.



IMBALLAGGI IN PLASTICA EMBALLAGES EN MATIÈRE PLASTIQUE



GLI OGGETTI CONFERITI DOVRANNO ESSERE SVUOTATI

- bottiglie per alimenti: acqua, bibite, succhi, condimenti, ecc
- flaconi per detersivi per casa e igiene personale: detersivi, ammoniaca, shampoo, candeggina, bagnoschiuma, gel, creme, ecc.
- barattoli e tubetti per salse, yogurt, budini, condimenti, dentifrici, creme, cosmetici, ecc.
- blister vuoti: medicinali, lenti a contatto, ecc.
- vaschette, buste, reti e sacchetti in plastica, in polistirolo o in plastica+alluminio per formaggi, caffè, salumi, frutta, verdura, uova, carne, pesce, surgelati, pasta, biscotti, snack, merendine, caramelle, frullati, alimenti per animali, cosmetici ecc.
- pellicole/buste uso casa tipo Domopak/Cuki
- stoviglie monouso in plastica
- grucce per abiti e imballaggi "a guscio" per oggetti fragili/apparecchiature elettroniche
- cassette di frutta e verdura in piccole quantità



LES OBJETS DÉPOSÉS DEVRONT ÊTRE VIDÉS

- bouteilles à usage alimentaire: eau, boissons, jus, assaisonnements, etc.
- flacons de produits d'entretiens pour la maison et pour l'hygiène corporelle: ammoniacque, détergers, eau de javel, gel douche, shampoing, gel, crème, etc.
- pots et tubes pour sauce, yaourts, flans, crèmes, assaisonnements, dentifrices, produits cosmétiques, etc.
- barquettes thermoformées vides: médicaments, lentilles de contact, etc.
- barquettes, sacs, filets et sachets en plastique ou en polystyrène et emballages en matériaux composites plastique+aluminium pour légumes, fromages, café, charcuteries, fruits, milkshakes, poisson, oeufs, viande, surgelés, pâtes, biscuits, goûters, snack, bonbons, produits cosmétiques, nourriture pour animaux domestiques, etc.
- films et emballages pour usage domestique type Domopak/Cuki
- vaisselles jetables en plastique
- cintres et emballages "à coque" pour objets fragiles et équipements électroniques
- Caisses pour les fruits et légumes en petite quantité

- posate monouso in plastica
- contenitori ermetici per la conservazione dei cibi tipo Gio'style/Tupperware
- capsule caffè in plastica tipo Lavazza non svuotate
- custodie per cd e dvd, per videocassette e musicassette, per smartphone e tablet
- guarnizioni e gomme
- vasi per piante, bacinelle, secchi, stoviglie, ecc guanti da lavoro in gomma o lattice
- stendibiancheria in plastica
- giocattoli, pennarelli, penne, accendini
- rasoi e lamette
- oggetti in plastica di grandi dimensioni

Per il conferimento usare solo sacchi in plastica gialli o semi trasparenti. **NON USARE SACCHI NERI.** **NON ESPORRE IMBALLAGGI IN PLASTICA FUORI DAI SACCHI.**



- couverts jetables en plastique
- récipients hermétiques pour la conservation des aliments type Gio'style/Tupperware
- capsules de café en plastique type Lavazza pas vidées
- boîtiers de cd et dvd, de cassettes vidéo et musicassettes, de smartphones et tablettes
- joints et gommages
- vases pour le plantes, cuvettes, seaux, vaisselle, etc.
- gants de travail en caoutchouc ou en latex
- sèche-linges en plastique
- jouets, feutres, stylos, briquets, rasoirs et lames
- objets en plastique de grandes dimensions

Pour la collecte, utilisez uniquement des sacs en plastique jaunes ou semi-transparentes. **N'UTILISEZ PAS DE SACCS NOIRS.** **NE LAISSEZ PAS D'EMBALLAGES EN PLASTIQUE EN DEHORS DES SACCS.**



الأغلفة البلاستيكية PLASTIC PACKAGING



- يجب أن تكون الأشياء المعطاة فارغة زجاجات للطعام: ماء، مشروبات غازية، عصائر، بهارات، إلخ.
- زجاجات المنظفات المنزلية والشخصية: المنظفات، الأمونيا، مواد التبييض، جل الاستحمام، الشامبو، مثبتات الشعر، الكريمات، إلخ. (حتى 20 لترًا)
- حاويات وأنايب الصلصات، الزبادي، الحلويات، التوابل، معاجين الأسنان الكريمات ومستحضرات التجميل إلخ.
- العبوات الفارغة: الأدوية، العدسات اللاصقة إلخ.
- الحاويات، الأكياس، الشباك والأكياس البلاستيك أو البوليسترين أو البلاستيك + أومنيوم بالنسبة القهوة، اللحوم المقعد، الجبن، الفواكه، الخضار، البيض، اللحوم والأسماك والأطعمة المجمدة والمعكرونة والبسكويت والوجبات الخفيفة، الحلويات والعصائر وأطعمة الحيوانات الأليفة ومستحضرات التجميل وما إلى ذلك.
- لإستخدام (Domopak / Cuki) أغشية وأكياس من نوع الملمنلي
- علاقات المعاطف وأغشية الأشياء الهشة والمعدات الإلكترونية
- صناديق الفواكه والخضروات بكميات قليلة



ALL ITEMS MUST BE EMPTIED

- bottles for: water, soft drinks, juice, dressings etc.
- containers for cleaning and personal hygiene: detergents, ammonia, bleach, bubble bath, shampoo, gels, creams etc.
- containers and tubes for sauces, yogurt, creams, puddings, dressings, toothpaste, cosmetics etc.
- empty blisters: medicine, contact lenses etc.
- plastic, polystyrene or composite (plastic + aluminum) trays, bags, pouches, nets and wraps for coffee, cold cuts, cheese, fruit, vegetables, eggs, meat, fish, frozen food, pasta, biscuits, snacks, candy, shakes/smoothies, food for pets, cosmetics etc.
- plastic wrap/cling film and bags
- disposable plastic plates, bowls and cups
- clothes hangers and shell-like packaging for fragile items and electronic equipment
- crates for fruit and vegetables in small number

- أدوات البلاستيكية التي تستعمل مرة واحدة
- حاويات محكمة الإغلاق لتخزين الطعام مثل Tupperware
- كبسولات القهوة البلاستيكية مثل لباتصا الغير المفرغة مثل
- علب الأقراص المضغوطة وأقراص DVD، وأشرطة الفيديو،
- أشرطة الكاسيت، الهواتف الذكية، الأجهزة اللوحية، والحشيات
- والمطاط
- مزهريات النباتات وأوعية ودلاء وأطباق وما إلى ذلك.
- قفازات عمل مطاوية أو لاتكس
- جبل غسيل من البلاستيك
- ألعاب، أقلام تعليم، أقلام، ولاعات، شفرات حلاقة
- أشياء بلاستيكية كبيرة الحجم

للتسليم، استخدم فقط الأكياس البلاستيكية الصفراء أو الشفافة.
لا تستخدم الأكياس السوداء.
لا تضع العبوات البلاستيكية خارج الأكياس.



- disposable plastic cutlery/silverware
- airtight containers for storing food such as Gio'style / Tupperware
- plastic coffee capsules e.g. Lavazza not empty
- cases for CDs and DVDs, for video tapes and cassettes, for smart-phones and tablets
- plastic and rubber seals, gaskets/washers flower pots, basins, buckets, dishes etc.
- rubber or latex gloves
- plastic clothes-horse
- toys, markers, pens, lighters, razors and blades
- large, bulky plastic objects

For disposal, use only yellow or semi transparent plastic bags.
DO NOT USE BLACK BAGS.
DO NOT PLACE PLASTIC PACKAGING OUTSIDE THE BAGS.



RIFIUTO SECCO RESIDUO



- sacchetti di aspirapolvere e materiale di risulta da pulizie domestiche
- cotton fioc con bastoncini in plastica, cotone idrofilo, salviettine igieniche
- capelli
- capsule caffè in plastica o alluminio non svuotate (Lavazza, Nespresso, ecc)
- carta carbone, plastificata, vetrata, oleata
- spazzolini da denti e rasoi da barba monouso in plastica
- sigarette, mozziconi, chewing gum
- accendini
- spugne, stracci sporchi e panni antipolvere monouso tipo Swiffer
- abiti e calzature in cattivo stato o danneggiati
- guanti da lavoro in gomma o lattice
- scontrini fiscali e fax in carta termica
- pellicole fotografiche, fotografie e radiografie
- calze in nylon e lycra tipo collant
- scotch e biadesivi, nastri e fiocchi
- cosmetici senza contenitore
- kit make up: pennelli, limette, spugnette, salviettine struccanti
- carta forno
- cd, dvd, videocassette, musicassette
- lettieri sintetiche per piccoli animali domestici
- escrementi di animali domestici (possono andare nel wc)
- siringhe con ago protetto, cerotti, garze, mascherine
- gomme e guarnizioni
- posate monouso in plastica e cannuce da bibita
- oggetti in lattice e in silicone
- penne, pennarelli ed evidenziatori
- pennelli, segatura e altri oggetti sporchi o contaminati da sostanze tossico-nocive
- candele e cere
- Assorbenti femminili, pannolini per bambini e adulti
- cateteri e sacchetti per urine
- oggetti in cristallo e vetro Pyrex

TUTTI GLI OGGETTI E I MATERIALI CHE DEVONO ESSERE DIFFERENZIATI E CONFERITI NELLE ALTRE FRAZIONI:

- ORGANICO con il ritiro domiciliare
- CARTA e CARTONE con il ritiro domiciliare
- VETRO e METALLI con il ritiro domiciliare
- IMBALLAGGI in PLASTICA con il ritiro domiciliare
- PILE, BATTERIE e MEDICINALI con il conferimento agli appositi contenitori stradali oppure al centro di raccolta rifiuti
- INGOMBRANTI/LEGNO/FERRO/VETRO/INERTI con il conferimento al centro di raccolta rifiuti
- RUP Rifiuti Urbani Pericolosi con il conferimento al centro di raccolta rifiuti
- ALTRE PLASTICHE con il conferimento al centro di raccolta rifiuti
- RAEE (Rifiuti Apparecchiature Elettriche Elettroniche) con il conferimento al centro di raccolta rifiuti
- SCARTO VEGETALE con il conferimento al centro di raccolta rifiuti

Per il conferimento usare esclusivamente il contenitore rigido fornito dal comune dotato di microchip associato all'utenza.

All'interno del contenitore è necessario utilizzare un sacchetto di qualsiasi tipo e ben chiuso per contenere i rifiuti conferiti.

CONTENITORI STRAPIENI O NON CONFORMI E SACCHI SFUSI NON SARANNO RITIRATI.



DÉCHETS RÉSIDUELS



- sacs d'aspirateur et déchets issus du nettoyage domestique
- cotons-tiges avec tiges en plastique, coton hydrophile, lingettes hygiéniques
- cheveux
- capsules de café en plastique ou aluminium non vidées (Lavazza, Nespresso, etc.)
- papier carbone, plastifié, abrasif, huilé
- brosses à dents et rasoirs en plastique
- cigarettes, mégots, chewing-gum
- briquets
- éponges, chiffons sales et lingettes anti-poussière jetables type Swiffer
- vêtements et chaussures en mauvais état ou abîmés
- gants de travail en caoutchouc / latex
- tickets de caisse, fax (papier thermique)
- pellicules photo, photos et radiographies
- collants en nylon et lycra
- ruban adhésif, double-face, rubans et nœuds
- cosmétiques sans contenant
- kit maquillage : pinceaux, limes, éponges, lingettes démaquillantes
- papier cuisson
- CD, DVD, cassettes vidéo et audio
- litière synthétique animaux domestiques
- excréments d'animaux domestiques (peuvent aller dans les toilettes)
- seringues avec aiguille protégée, pansements, compresses, masques
- caoutchoucs et joints
- couverts jetables en plastique et pailles
- objets en latex et silicone
- stylos, feutres et surligneurs
- pinceaux, sciure et autres objets sales ou contaminés par des substances toxiques
- bougies et cires
- serviettes hygiéniques, couches pour enfants et adultes
- cathéters et poches à urine
- objets en cristal et verre Pyrex

TOUS LES OBJETS ET LES MATÉRIAUX QUI DOIVENT ÊTRE TRIÉS ET DÉPOSÉS DANS LES AUTRES SECTIONS:

- PRODUITS ORGANIQUES avec ramassage à domicile
- PAPIER et CARTON avec ramassage à domicile
- VERRE et MÉTAUX avec ramassage à domicile
- EMBALLAGES en PLASTIQUE avec ramassage à domicile
- PILES, BATTERIES et MÉDICAMENTS avec dépôt dans les bacs spécifiques installés dans la voirie ou à la déchetterie
- ENCOMBRANTS/BOIS/FER/VERRE/INERTE avec dépôt à la déchetterie
- RUP (Rifiuti Urbani Pericolosi) Déchets Urbains Dangereux avec dépôt à la déchetterie
- AUTRES MATIÈRES PLASTIQUES avec dépôt à la déchetterie
- RAEE Déchets d'équipements électriques et électroniques avec dépôt à la déchetterie
- DÉCHETS VÉGÉTAUX avec dépôt à la déchetterie

Pour la collecte, utilisez exclusivement le conteneur rigide fourni par la commune, équipé d'une puce électronique associée à l'utilisateur.

À l'intérieur du conteneur, il est nécessaire d'utiliser un sac de tout type, bien fermé, pour contenir les déchets déposés.

LES CONTENEURS DÉBORDANTS OU NON CONFORMES, AINSI QUE LES SACS, NE SERONT PAS RAMASSÉS.



RESIDUAL DRY WASTE



- vacuum cleaner bags and household cleaning waste
- cotton swabs with plastic sticks, cotton wool, sanitary wipes
- hair
- coffee capsules in plastic or aluminum not emptied (Lavazza, Nespresso, etc.)
- carbon paper, laminated, sandpaper, waxed paper
- disposable plastic toothbrushes and razors
- cigarettes, cigarette butts, chewing gum
- lighters
- sponges, dirty rags, and disposable dust cloths like Swiffer
- clothing and shoes in bad or damaged condition
- rubber or latex work gloves
- receipts and faxes on thermal paper
- photographic film, photos, and x-rays
- nylon and lycra stockings like tights
- tape and double-sided tape, ribbons and bows
- cosmetics without container
- make-up kits: brushes, nail files, sponges, make-up wipes
- baking paper
- CDs, DVDs, videotapes, music cassettes
- synthetic litter for small pets
- pet waste (can be flushed down the toilet)
- syringes with protected needles, plasters, gauze, face masks
- rubber and gaskets
- disposable plastic cutlery and drinking straws
- items in latex and silicone
- pens, markers and highlighters
- paintbrushes, sawdust, and other items dirty with toxic substances
- candles and wax
- feminine pads, baby and adult diapers
- catheters and urine bags
- crystal and Pyrex glass items

ALL OBJECTS AND MATERIALS THAT MUST BE SEPARATED AND RECYCLED:

- ORGANIC WASTE – door-to-door waste collection service
- PAPER and CARDBOARD – door-to-door waste collection service
- GLASS and METALS – door-to-door waste collection service
- PLASTIC PACKAGING – door-to-door waste collection service
- BATTERIES e MEDICINES – disposal in special street containers or at waste disposal site
- OVERSIZE ITEMS/WOOD/IRON/GLASS CONSTRUCTION DEBRIS - at waste disposal site
- "RUP" (Rifiuti Urbani Pericolosi)
- DANGEROUS URBAN WASTE - at waste disposal site
- OTHER PLASTICS - at waste disposal site
- "RAEE" (Rifiuti Apparecchiature Elettriche Elettroniche) ELECTRIC AND ELECTRONIC EQUIPMENT - at waste disposal site
- GREEN (GARDEN) WASTE - at waste disposal site

For disposal, only the rigid container provided by the municipality, equipped with a microchip linked to the user, must be used.

Inside the container, a well-sealed bag of any type must be used to contain the waste.

OVERFILLED OR NON-COMPLIANT CONTAINERS AND LOOSE BAGS WILL NOT BE COLLECTED.



PANNOLINI E PANNOLONI COUCHES ET PROTECTIONS POUR ADULTES حفاضات الأطفال وحفاضات البالغين DIAPERS AND INCONTINENCE PADS



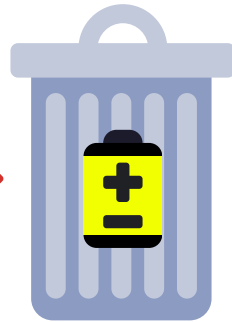
Le utenze domestiche, se in possesso dei requisiti richiesti (bambini/e fino a 3 anni, adulti con necessità) possono richiedere il ritiro gratuito di pannolini e pannoloni. I contenitori appositi color magenta saranno forniti in seguito all'iscrizione al registro.

يمكن للأسر المنزلية، إذا كانت تستوفي الشروط المطلوبة (أطفال حتى سن 3 سنوات، أو بالغون لديهم احتياجات خاصة)، طلب جمع مجاني لحفاضات الأطفال وحفاضات البالغين. سيتم توفير الحاويات المخصصة باللون الأرجواني بعد التسجيل في السجل.

Les foyers domestiques, s'ils remplissent les conditions requises (enfants jusqu'à 3 ans, adultes ayant des besoins spécifiques), peuvent demander la collecte gratuite des couches et protections pour adultes. Les conteneurs spécifiques de couleur magenta seront fournis après l'inscription au registre.

Households that meet the required conditions (children up to 3 years old, or adults with specific needs) may request the free collection of diapers and incontinence pads. The designated magenta-colored containers will be provided after registration in the official registry.

PILE, BATTERIE E MEDICINALI PILES, BATTERIES ET MÉDICAMENTS الادوية و البطاريات BATTERIES AND MEDICINE



Pile, batterie esaurite e medicinali (scaduti o non più utilizzabili) devono essere depositati negli appositi contenitori stradali oppure al centro di raccolta rifiuti. Per la dislocazione dei contenitori stradali chiedere informazioni in Comune.

يجب إيداع البطاريات والبطاريات المستنفدة والأدوية (منتهية الصلاحية أو لم تعد صالحة للاستخدام) في حاويات خاصة على جانب الطريق أو في مركز تجميع النفايات. لمعرفة أماكن الحاويات اطلب المعلومات في البلدية.

Piles, batteries usagées et médicaments (périmés ou inutilisables) doivent être déposés dans les bacs spécifiques installés dans la voirie ou bien à la déchetterie. Pour connaître l'emplacement des bacs, se renseigner à la Mairie.

Used batteries and medicine (expired or no longer usable) must be deposited in special street containers or at the waste disposal site. The Municipality can tell you where you can find the street containers.



CENTRO DI RACCOLTA RIFIUTI DÉCHETTERIE



مركز جمع النفايات WASTE DISPOSAL SITE

ALTRE PLASTICHE

- giocattoli (senza parti elettriche)
- utensili da cucina (mestoli, cucchiai, palette, spremiagrumi, taglieri, ecc) e accessori per la casa (secchi, palette, bacinelle, contenitori, mollette da bucato, stendibiancheria, parti non elettriche di piccoli elettrodomestici, ecc)
- oggetti per la cura personale (pettini, spazzole, mollette per capelli)
- mobili e utensili da giardino (tavoli, sedie, sdraio, palette, ecc),
- custodie per cd e dvd, per videocassette e musicassette, per smartphome e tablet



CELLOPHANE

- film, polistirolo, pluriball da imballo
- regge e taniche superiori a 20 litri



AUTRES PLASTIQUES

- jouets (sans parties électriques)
- ustensiles de cuisine (louches, cuillères, spatules, presse-agrumes, planches à découper, etc.) et accessoires de maison (seaux, pelles, bassines, contenants, pinces à linge, étendoirs, pièces non électriques de petits appareils électroménagers, etc.)
- objets de soins personnels (peignes, brosses, pinces à cheveux)
- meubles et outils de jardin (tables, chaises, transats, pelles, etc.)
- boîtiers pour CD et DVD, cassettes vidéo et audio, smartphones et tablettes



CELLOPHANE

- film, polystyrène, papier bulle
- sangles et bidons de plus de 20 litres



بلاستيكات أخرى

- ألعاب (بدون أجزاء كهربائية)
- أدوات المطبخ (المغارف، الملاعق، الملاعق المسطحة، عصارات الليمون، ألواح التقطيع، إلخ) وإكسسوارات المنزل (الدلاء، المجارف، الأحواض، الحاويات، مشابك الغسيل، مناشير الملابس، الأجزاء غير الكهربائية من الأجهزة المنزلية الصغيرة، إلخ)
- أدوات العناية الشخصية (مشابك شعر)
- أثاث وأدوات الحدائق (طاولات، كراسي، كراسي استلقاء، مجارف، إلخ)
- أغذية وحافظات الأقراص CD و DVD، أشرطة الفيديو والكاسيت، الهواتف الذكية والأجهزة اللوحية



سيلوفان

- أفلام التغليف، البولسترين، وورق الفقاعات للتغليف
- الأربطة والعبوات التي تتجاوز سعتها 20 لترا



OTHER PLASTICS

- toys (without electrical parts)
- kitchen utensils (ladles, spoons, spatulas, juicers, cutting boards, etc.) and household accessories (buckets, dustpans, basins, containers, clothespins, drying racks, non-electrical parts of small appliances, etc.)
- personal care items (combs, brushes, hair clips)
- garden furniture and tools (tables, chairs, deckchairs, shovels)
- cases for CDs and DVDs, videocassettes and music cassettes, smartphones and tablets



CELLOPHANE

- film, polystyrene, bubble wrap
- straps and tanks over 20 liters



CENTRO DI RACCOLTA RIFIUTI



LEGNO

- mobili, tavoli, sedie, appendiabiti, cassette e oggetti in legno

INGOMBRANTI

- oggetti di grandi dimensioni (dal cuscino in poi): poltrone, divani, materassi, tappeti, oggetti composti da materiali non separabili

VETRO

- oggetti e contenitori in vetro (no Pyrex e cristallo)
- lastre in vetro (no specchi)
- damigiane senza paglia

METALLI

- oggetti in ferro, acciaio e alluminio
- rottami ferrosi
- reti letto interamente in metallo
- biciclette
- accessori da cucina (posate, caffettiere, ecc)
- attrezzi da lavoro

INERTI (da utenze domestiche)

- oggetti in ceramica, porcellana e terracotta
- scarti da piccoli lavori domestici
- vasi in cemento vuoti

È vietato il conferimento da parte di imprese edili e di artigiani

SCARTO VEGETALE

- sfalci e potature, ramaglie, rami e fiori secchi, piante morte
- Per il conferimento usare contenitori o sacchi da svuotare

NELLA ZONA RAEE

Rifiuti da Apparecchiature Elettriche Elettroniche

- R1 - grandi elettrodomestici (es. frigoriferi, congelatori)
- R2 - grandi elettrodomestici (es. lavatrici, lavastoviglie)
- R3 - tv e monitor (es. televisori, monitor)
- R4 - es. computer, stampanti, telefoni, radio, stereo, pannelli solari (max 10 kW)
- R5 - es. lampade neon, lampadine a led...

RIFIUTI PERICOLOSI E TOSSICI (da utenze domestiche)

- olii vegetali e minerali esausti
- vernici, acquaragia, solventi, diluenti, trielina
- accumulatori, pile e batterie
- toner e cartucce per stampanti o fax
- colle, mastici e materiali adesivi
- termometri al mercurio
- tutte le sostanze etichettate come IRRITANTE, CORROSIVO, TOSSICO e PERICOLOSO PER L'AMBIENTE (no rifiuti radioattivi)

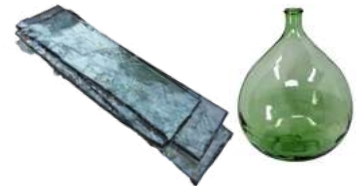
PNEUMATICI (da utenze domestiche)

FARMACI SCADUTI, SIRINGHE (no rifiuti infetti)

ABITI USATI E DISMESSI

È vietato conferire amianto, cartongesso, lana di roccia, lana di vetro, catramina, asfalto

È vietato conferire secco residuo e organico





DÉCHETTERIE



BOIS

- meubles, tables, chaises, portemanteaux, caisses et objets en bois

ENCOMBRANTS

- objets de grande taille (à partir des coussins) : fauteuils, canapés, matelas, tapis, objets composés de matériaux non séparables

VERRE

- objets et contenants en verre (hors Pyrex et cristal)
- plaques de verre (hors miroirs)
- bonbonnes sans paille

MÉTAUX

- objets en fer, acier et aluminium
- ferrailles
- sommiers entièrement en métal
- vélos
- accessoires de cuisine (couverts, cafetières, etc.)
- outils de travail

DÉCHETS INERTES (ménagers)

- objets en céramique, porcelaine et terre cuite
- déchets issus de petits travaux domestiques
- pots en ciment vides

Interdit pour les entreprises du bâtiment et les artisans

DÉCHETS VÉGÉTAUX

- tontes, tailles, branches, fleurs séchées, plantes mortes

Utiliser des contenants ou des sacs à vider

ZONE DEEE

Déchets d'Équipements Électriques et Électroniques

- R1 : gros électroménagers (ex. réfrigérateurs, congélateurs)
- R2 : gros électroménagers (ex. lave-linge, lave-vaisselle)
- R3 : téléviseurs et moniteurs
- R4 : ordinateurs, imprimantes, téléphones, radios, stéréo, panneaux solaires (max. 10 kW)
- R5 : lampes néon, ampoules LED, etc.

DÉCHETS DANGEREUX ET TOXIQUES (ménagers)

- huiles végétales et minérales usagées
- peintures, white spirit, solvants, diluants, trichloréthylène
- accumulateurs, piles et batteries
- toners et cartouches pour imprimantes ou fax
- colles, mastics, adhésifs
- thermomètres au mercure
- toutes substances étiquetées IRRITANT, CORROSIF, TOXIQUE ou DANGEREUX POUR L'ENVIRONNEMENT (hors déchets radioactifs)

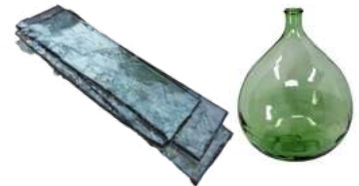
PNEUS (ménagers)

MÉDICAMENTS PÉRIMÉS, SERINGUES (hors déchets infectieux)

VÊTEMENTS USAGÉS ET JETÉS

Interdiction de jeter :

- amiante, plaques de plâtre, laine de roche, laine de verre, goudron, asphalte
- déchets secs résiduels et biodéchets





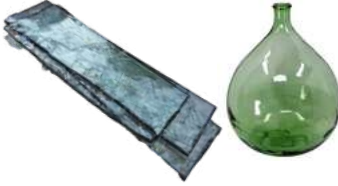
مركز جمع النفايات



- الخشب**
- الأثاث، الطاوات، الكراسي، علاقات الملابس، الصناديق، والأشياء المصنوعة من الخشب



- النفايات كبيرة الحجم**
- أشياء كبيرة الحجم (من الوسادة فصاعدًا): كراسي، أرائك، مراتب، سجاد، أشياء مكونة من مواد غير قابلة للفصل



- الزجاج**
- الأدوات والحاويات الزجاجية (بدون بايركس أو كريستال)
 - الألواح الزجاجية (بدون المرايا)
 - القوارير الكبيرة بدون غطاء من القش



- المعادن**
- الأشياء المصنوعة من الحديد، الفولاذ، الألمنيوم
 - الخردة الحديدية
 - هيكل السرير المصنوعة بالكامل من المعدن
 - الدراجات الهوائية
 - أدوات المطبخ (مثل أدوات المائدة، أباريق القهوة، إلخ)
 - أدوات العمل



- نفايات إنشائية بسيطة (من الاستخدام المنزلي)**
- أشياء من السيراميك، البورسلين، والفخار
 - مخلفات من أعمال منزلية بسيطة
 - أواني إسمنتية فارغة
- يمنع تقديم هذه النفايات من قبل شركات البناء أو الحرف



- النفايات النباتية**
- قص العشب، تقليم الأشجار، الأغصان، الزهور الجافة، النباتات الميتة
 - جب استخدام حاويات أو أكياس يتم إفراغها



- منطقة النفايات الإلكترونية (RAEE)**
- نفايات الأجهزة الكهربائية والإلكترونية**
- R1: الأجهزة المنزلية الكبيرة (مثل الثلاجات، المجمدات)
 - R2: الأجهزة المنزلية الكبيرة (مثل الغسالات، الجلايات)
 - R3: الشاشات والتلفزيونات
 - R4: مثل الحواسيب، الطابعات، الهواتف، الراديو، الستيريو، الألواح الشمسية (بحد أقصى 10 كيلواط)
 - R5: مثل مصابيح النيون، لمبات LED، إلخ



النفايات الخطرة والسامة (من الاستخدام المنزلي)

- الزيوت النباتية والمعدنية المستعملة
- الدهانات، التتر، المذيبات، المواد المخففة، ثلاثي كلور الإيثيلين
- البطاريات، الخلايا، والمكثفات
- عبوات الحبر والطابعات والفكس
- الغراء، المواد اللاصقة، المعاجين
- موازين الحرارة بالزئبق
- جميع المواد الموسومة بأنها مهيجة، أكالة، سامة، وخطيرة على البيئة (لا تشمل النفايات المشعة)



- الإطارات (من الاستخدام المنزلي)**
- الأدوية منتهية الصلاحية، الحقن (بدون نفايات معدية)**
- الملابس القديمة والمستهلكة**



- يمنع التخلص من:**
- الأسبستوس، الجبس، صوف الصخور، الصوف الزجاجي، القطران، الأسفلت
 - النفايات الجافة المتبقية والنفايات العضوية





WASTE DISPOSAL SITE



WOOD

- furniture, tables, chairs, coat racks, crates and wooden objects



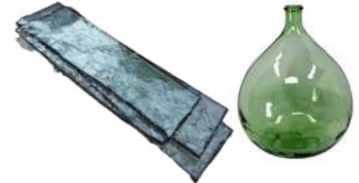
BULKY WASTE

- large items (from cushions onward): armchairs, sofas, mattresses, carpets, items made of inseparable materials



GLASS

- glass items and containers (no Pyrex or crystal)
- glass sheets (no mirrors)
- demijohns without straw covering



METALS

- objects in iron, steel and aluminum
- scrap metal
- bed frames entirely made of metal
- bicycles
- kitchen accessories (cutlery, coffee makers, etc.)
- work tools



INERT WASTE (from households)

- items in ceramic, porcelain, terracotta
- waste from small domestic renovations
- empty concrete pots

Waste from construction companies and artisans is prohibited



GREEN WASTE

- grass clippings, pruning waste, twigs, dry flowers, dead plants
- Use containers or bags to be emptied



IN THE WEEE AREA

Waste from Electrical and Electronic Equipment

- R1: large household appliances (e.g. refrigerators, freezers)
- R2: large household appliances (e.g. washing machines, dishwashers)
- R3: TVs and monitors
- R4: e.g. computers, printers, phones, radios, stereos, solar panels (max 10 kW)
- R5: e.g. neon lamps, LED bulbs...



HAZARDOUS AND TOXIC WASTE (from households)

- used vegetable and mineral oils
- paints, turpentine, solvents, thinners, trichloroethylene
- accumulators, batteries
- toner and cartridges for printers or fax
- glues, adhesives and mastics
- mercury thermometers
- all substances labeled IRRITANT, CORROSIVE, TOXIC or DANGEROUS FOR THE ENVIRONMENT (no radioactive waste)



TYRES (from households)

EXPIRED MEDICINES, SYRINGES (no infectious waste) USED AND DISCARDED CLOTHING

Prohibited to dispose of:

- asbestos, plasterboard, rock wool, glass wool, tar, asphalt
- residual dry waste and organic waste





Come fare il compostaggio domestico Comment faire un compostage domestique كيف يمكن تحويل بواقي الأطعمة إلى أسمدة How to compost at home



Costruisci o acquista la compostiera e posizionala in una zona poco soleggiata

Construisez ou achètez le composteur et installez-le dans un endroit demi-ombragé

قم ببناء أو شراء حاوية السماد ووضعا في منطقة مشمسة قليلاً

Build or buy a composter and leave it in a shaded place of your garden



Riempi la compostiera con materie verdi ricche di azoto (es. scarti di frutta e verdura, fondi di caffè, sfalcio d'erba, piante verdi) e materie marroni ricche di carbonio (es. foglie secche, segatura, paglia, ramaglie triturate); anche la cenere aiuta il processo di compostaggio



Remplissez le composteur avec matières vertes azotées (par ex. restes de fruits et légumes, marcs de café, résidus verts du jardin) et matières brunes carbonées (par ex. feuilles mortes, sciure, paille, branches broyées); la cendre aussi peut aider le procès de compostage



املاً السماد بمواد خضراء غنية بالنيتروجين (مثل قصاصات الفاكهة والخضروات ، وبقايا القهوة ، قصاصات العشب ، والنباتات الخضراء) والمواد البنية الغنية بالكربون (مثل الأوراق الجافة ، ونشارة الخشب ، والقش ، والأغصان المقطعة) ؛ يساعد الرماد أيضاً في عملية التسميد



Fill the composter with green materials rich in nitrogen (for ex. fruit and vegetable scraps, coffee ground, grass clippings, green plants) and brown materials rich in carbon (for ex. dry leaves, sawdust, hay, pruning scraps); the ash is a good helper of the composting process

Alterna strati di materie verdi e marroni, mantenendo sempre umido il mucchio di compost; rivolta regolarmente il mucchio di compost, per favorire la decomposizione aerobica, più veloce di quella anaerobica

Alternez les couches des déchets verts et de déchets bruns, en maintenant toujours l'humidité dans le composteur ; brassez-le à l'occasion afin d'apporter l'oxygène nécessaire au compostage

حاول تبديل طبقات من المادة الخضراء والبنية ، مع الحفاظ دائماً على رطوبة كومة السماد ؛ اقلب كومة السماد بانتظام لتعزيز التحلل الهوائي ، وهو أسرع من التحلل اللاهوائي



Alternate green and brown layers, keeping humid the pile of compost; turn the pile upside down regularly, in order to help the aerobic decomposition more than the aerobic one.



Dopo 5/6 mesi il tuo compost è pronto, lo puoi utilizzare per concimare il prato, l'orto o il campo, o puoi aggiungerlo alla terra nei vasi

Après environs 5/6 mois le compost sera prêt pour enrichir votre jardin, votre potager, votre champ, ou pour l'ajouter au pots

بعد 5/6 أشهر يصبح السماد جاهزاً ، يمكنك استخدامه لتخصيب حديقتك أو حقلك ، أو يمكنك إضافته إلى الأرض في الأواني

After 5/6 months your compost is ready, it can be used to fertilize the grass, the kitchen garden or added to the potting soil





zona di raccolta A



GIORNO	CHE COSA
lunedì	ORGANICO
	VETRO E LATTINE
	PANNOLINI E PANNOLONI
giovedì	CARTA E CARTONE
	IMBALLAGGI IN PLASTICA
venerdì	ORGANICO
	RIFIUTO SECCO RESIDUO
	PANNOLINI E PANNOLONI

zona A



zona B

7 luglio 1927 (via)
 Abruzzo (via)
 Albegno (via)
 Anemone (via)
 Artigianato (via dell')
 Asilo (via)
 Azalee (via delle)
 Baschenis E. (via)
 Battaglione Alpino "Tirano" (via)
 Battisti C. (via)
 Beltramelli F. (via)
 Betelli N. (via)
 Boito (via)
 Borsi G. (via)
 Bosco Frati (via)
 Brigata Alpina Orobica (via)
 Brigata di Dio (via)
 Buttaro (via) solo pari dal n. 6 al n. 34
 Caduti 6 Luglio (piazza)
 Caduti di Marzabotto (via)
 Caduti di Montelungo (via)
 Camelie (via delle)
 Campi (via dei)
 Canaletta (via)
 Capitano Sora (via)
 Caravana (via dei)
 Carducci G. (vicolo)
 Cariani G. (via)
 Carnovali G. (via)
 Carrara A. (via)
 Carristi d'Italia (via)
 Cascina Nuova (via)
 Cilea F. (via)
 Cimitero (via del)
 Cinquantenario (via)
 Colleoni B. (via)
 Colombo C. (via)
 Commercio (via del)
 Concordia (via della)
 Confalonieri F. (via)
 Dall'Ovo L.E. (via)
 Dante Alighieri (via)
 De Amicis E. (via)
 De Chaurand F. (via)
 Divisione Acqui (via)
 Divisione Julia (via)
 Don Cortesi B. (via)
 Don Lanza G. (via)
 Don Milesi L. (via)
 Don Minzoni G. (via)
 Don Rocchi G. (via)
 Don Roncalli A. (via)
 Don Seghezzi A. (via)
 Don Sturzo L. (via)
 Donatori di Sangue (via)
 Donizetti G. (via)
 Doria A. (via)
 Dossi (via)
 Europa (largo)
 Fanzago C. (via)
 Fermi E. (via)
 Filzi F. (via)
 Fossa (via)
 Fra' Galgario (via)
 Fratelli Cairoli (via)
 Fratelli Calvi (via)
 Fratelli Cervi (via)

Fratelli Chiesa (via)
 Fratelli Pirovano (largo)
 Friuli (via)
 Galli G. (via)
 Galliano G. (via)
 Gardenie (via delle)
 Garibaldi G. (via)
 Gasparini V. (via)
 Genzianella (via)
 Gerolo (via)
 Ginestre (via delle)
 Glicine (via)
 Grandi A. (via)
 Guzzanica (via)
 Indipendenza (vicolo)
 Industria (piazza dell')
 Isonzo (via)
 Istria (via)
 Kennedy J.F. (via) solo civici pari dal n. 2 al n. 24
 Lallio (via)
 Leonardo da Vinci (piazze)
 Leoncavallo R. (via)
 Levate (via)
 Libertà (piazza della)
 Locatelli A. (via)
 Lodi (via)
 Lombardia (via) solo civico n. 1
 Madonna del Carmine (via)
 Maggiore (via)
 Manzoni A. (via)
 Marconi (via) solo civici n. 1, 2, 4 e 6
 Martiri di Cefalonia (via)
 Mascagni (piazza)
 Mazzini G. (via)
 Menotti C. (via)
 Micca P. (via)
 Milano (via)
 Mille (via dei)
 Monsignor Maggi G. (via)
 Monsignor Nervi L. (via)
 Monte Adamello (via)
 Monte Bainsizza (via)
 Monte Grappa (via)
 Monte Nevoso (via)
 Monte Ortigara (via)
 Monte San Michele (via)
 Monza (via)
 Moroni G.B. [via]
 Morti (via dei)
 Negri A. (via)
 Noci (via delle)
 Nullo F. (via)
 Oleandri (via degli)
 Ortensie (piazza delle)
 Ozanam F. (via)
 Pacem in Terris (piazza)
 Paci D. (via)
 Padre Alfani (via)
 Padri Seritti (via)
 Paganini N. (via)
 Papa Benedetto XV (via)
 Papa Leone XXIII (piazza)
 Paris A. (via)
 Passo Gavia (via)
 Passo Resia (via)
 Passo San Marco (via)

Passo Tonale (via)
 Passo Vivione (via)
 Petrarca F. (via)
 Piave (via)
 Piccardi G. (via)
 Piemonte (via)
 Pirandello L. (via)
 Pisacane C. (via)
 Pizzo Formico (via)
 Poletti E. (via)
 Polini W. e Cividini A. (passaggio)
 Previtali A. (via)
 Provinciale (via)
 Puccini G. (via)
 Ragazzi del '99 (via)
 Ratti C.F. (via)
 Rezzara N. (via)
 Richelmi A. (via)
 Rimembranza (via della) solo dispari 15-19
 Risorgimento (piazza)
 Rododendro (via)
 Roggia Colleonesca (via)
 Roggia Morlana (via)
 Roggia Serio Grande (via)
 Roma (via)
 Rose (via delle)
 Rossini G. (via)
 Sabbio (via)
 San Carlo Borromeo (via)
 San Domenico Savio (via)
 San Filippo Neri (via)
 San Giovanni Apostolo (via)
 San Giuseppe (via)
 San Michele (via)
 San Vito (via)
 Santa Croce (via)
 Santa Maria d'Oleno (piazza)
 Santa Maria d'Oleno (via)
 Sant'Alessandro (via)
 Sant'Andrea (via)
 Sant'Antonio da Padova (via)
 Sauro N. (piazza)
 Sforza (vicolo)
 Speri T. (via)
 Stella Alpina (via)
 Tasso T. (via)
 Testa I. (via)
 Tofane (via)
 Toti E. (via)
 Trattati di Roma (via)
 Tre Venezie (via)
 Turati F. (via)
 Umberto I (via)
 Vailletta (via)
 Valle d'Aosta (via)
 Valli (via delle)
 Vasari G. [via]
 Veneto V. (via)
 Verga G. (via)
 Vespucci A. (via)
 Vigili del Fuoco (via)
 Vittorio Emanuele III (piazza)
 Volta A. (via)
 XXIV Maggio (piazza)
 XXV Aprile (via) civici dal n.1 al n. 6
 Zambianchi E. (via)
 Zelasco (via)



zona di raccolta B



GIORNO	CHE COSA
martedì	ORGANICO
	VETRO E LATTINE
	PANNOLINI E PANNOLONI
mercoledì	CARTA E CARTONE
	IMBALLAGGI IN PLASTICA
sabato	ORGANICO
	RIFIUTO SECCO RESIDUO
	PANNOLINI E PANNOLONI

zona A



zona B

Alfieri V. (via)
 Asiago (via)
 Bachelet V. (via)
 Baracca F. (via)
 Bastone (via)
 Beato Angelico (via)
 Beccaria C. (via)
 Belluno (via)
 Beltrami C. (via)
 Bergamo (via)
 Bernini G.L. (via)
 Bolzano (via)
 Bono B. (via)
 Bottego V. (via)
 Botticelli S. (via)
 Brembo (via)
 Buonarroti M. (via)
 Buozzi B. (via)
 Buttarò M. (via) esclusi civici pari dal n. 6 al n. 34
 Caboto G. (via)
 Caduti di Nassiriya (via)
 Camozzi G. (via)
 Carnia (via)
 Casati G. (via)
 Cascina Bianca (via)
 Cascina Colombera (via)
 Castello (piazza)
 Cattaneo C. (via)
 Cavagna G.P. (via)
 Cave (via)
 Cavour C. (via)
 Cherubini L. (via)
 Chiesa Vecchia (via)
 Cimabue G. (via)
 Cimaripa (via)
 Cimarosa D. (via)
 Col di Nava (via)
 Colle della Maddalena (via)
 Coniugi Curie M. e P. (via)
 Copernico N. (via)
 Corno Stella (via)
 Crisantemo (via)
 Croce B. (via)
 Custoza (via)
 Damiano Chiesa (via)
 De Gama V. (via)
 De Gasperi A. (via)
 Di Vittorio G. (via)
 Diaz A. (via)
 Don Botta C. (via)
 Don Fenaroli A. (via)
 Don Gnocchi C. (via)
 Don Invernizzi F. (via)
 Don Palazzolo L. (via)
 Don Primo Mazzolari (passaggio)
 Duzioni (via)
 Edison T. (via)

Einaudi L. (via)
 Einstein A. (via)
 Emilia (via)
 Fantoni A. (via)
 Fiume Adda (via)
 Foscolo U. (via)
 Fosse Ardeatine (via)
 Frank A. (via)
 Fratelli Rosselli (via)
 Galilei G. (via)
 Galvani L. (via)
 Garbagni M. (via)
 Giotto (via)
 Goito (via)
 Goldoni C. (via)
 Gorizia (via)
 Gramsci A. (via)
 Gran Sasso (via)
 Italia (via)
 IV Novembre (via)
 Kennedy J.F. (via) esclusi civici pari dal n. 2 al n. 24
 Keplero G. (via)
 Leopardi G. (via)
 Liguria (via)
 Lombardia (via) escluso civico n. 1
 Lotto L. (via)
 Maestri del Lavoro (via)
 Magellano F. (via)
 Magenta (via)
 Mantegna (via)
 Marche (via)
 Marconi (via) esclusi civici 1,2,4 e 6
 Mariano (via)
 Martiri di Belfiore (via)
 Masaccio (via)
 Matteotti (piazza)
 Merisi M. detto il Caravaggio (via)
 Meucci A. (via)
 Monsignor Bernareggi A. (via)
 Monte Bianco (via)
 Monte Carso (via)
 Monte Cervino (via)
 Monte Gleno (via)
 Monte Marmolada (via)
 Monte Nero (via)
 Monte Pasubio (via)
 Monte Sabotino (via)
 Monte Santo (via)
 Montello (via)
 Nikolajewka (passaggio)"
 Oberdan G. (via)
 Olimpiadi (via)
 Olivelli T. (via)
 Orti (via)
 Osio (via)
 Pacinotti A. (via)

Padre Lazzaroni G. (via)
 Palma il Vecchio (via)
 Papa Giovanni XXIII (via)
 Papa Pio XII (via)
 Parini G. (via)
 Partigiani (via dei)
 Pascolo (via)
 Pastrengo (via)
 Perugino P. V. (via)
 Peschiera (via)
 Pesenti (via)
 Piatti A. (via)
 Pinosa (via)
 Pizzo Arera (via)
 Pizzo Camino (via)
 Pizzo Coca (via)
 Pizzo Presolana (via)
 Pizzo Redorta (via)
 Pizzo Scais (via)
 Pizzo Tre Signori (via)
 Polo M. (via)
 Porta C. (via)
 Pozzo (piazza)
 Raffaello Sanzio (via)
 Raspalupo (via)
 Redipuglia (via)
 Rimembranza (via della) esclusi civici dispari dal n. 15 al n. 19
 Rovereto (via)
 Salmeggia (via)
 San Francesco d'Assisi (via)
 San Giovanni Bosco (via)
 San Lorenzo (via)
 San Martino (via)
 Santa Caterina da Siena (via)
 Santa Chiara (via)
 Santuario (via del)
 Sardegna (via)
 Segantini G. (via)
 Sella Q. (via)
 Sertorio (via)
 Solferino (via)
 Stoppani A. (via)
 Terzi G. (via)
 Tiraboschi G. (via)
 Tiziano (via)
 Toscana (via)
 Trentino (via)
 Trento (via)
 Trieste (via)
 Udine (via)
 Verdi G. (via)
 Verrazzano G. (via)
 Villafranca (via)
 Vittorio Emanuele II (piazza)
 XXV Aprile (via) esclusi civici 1-6
 Zanella G. (via)



Informazioni utili per la raccolta dei rifiuti Informations utiles pour la collecte des déchets



معلومات مفيدة لجمع النفايات

Useful information for waste collection

www.rumentologo.it
app Rumentologo



Avvisi per errato conferimento Avis d'erreur de dépôt إشعار عن عدم جمع النفايات Notices of incorrect preparation


Servizi Comunalì SpA
La Società Comune di Rumentolo

**AVVISO PER ERRATO CONFERIMENTO
AVIS D'ERREUR DE DÉPÔT
NOTICE OF INCORRECT PREPARATION**
إشعار عن عدم جمع النفايات

- 1** strapieno/troppo pesante
récipient trop rempli/lourd
overfull or too heavy bag/bin
كيس/صندوق ممتلئ أو ثقيل جداً
- 2** orario o giorno sbagliato
mauvais jour/heure
wrong day or time
يوم أو وقت خاطئ
- 3** sacco/contenitore sbagliato
mauvais sachét/récipient
wrong bag or bin
حقيبة أو سلة خاطئة
- 4** contenuto non conforme
déchets non conformes
wrong content
محتوى خاطئ

NUMERO VERDE GRATUITO
800 452616

In caso di avviso per errato conferimento ritirare il proprio rifiuto ed esporlo nella modalità corretta e nei giorni e orari previsti.

En cas d'avertissement pour un dépôt incorrect, veuillez retirer vos déchets et les présenter de manière correcte aux jours et horaires prévus.

في حال تم توجيه إنذار بسبب التخلص غير الصحيح من النفايات، يُرجى سحب النفايات الخاصة بك ووضعها بطريقة صحيحة في الأيام والأوقات المحددة.

In case of a warning for incorrect waste disposal, please remove your waste and place it out again following the correct procedure and on the designated days and times.